

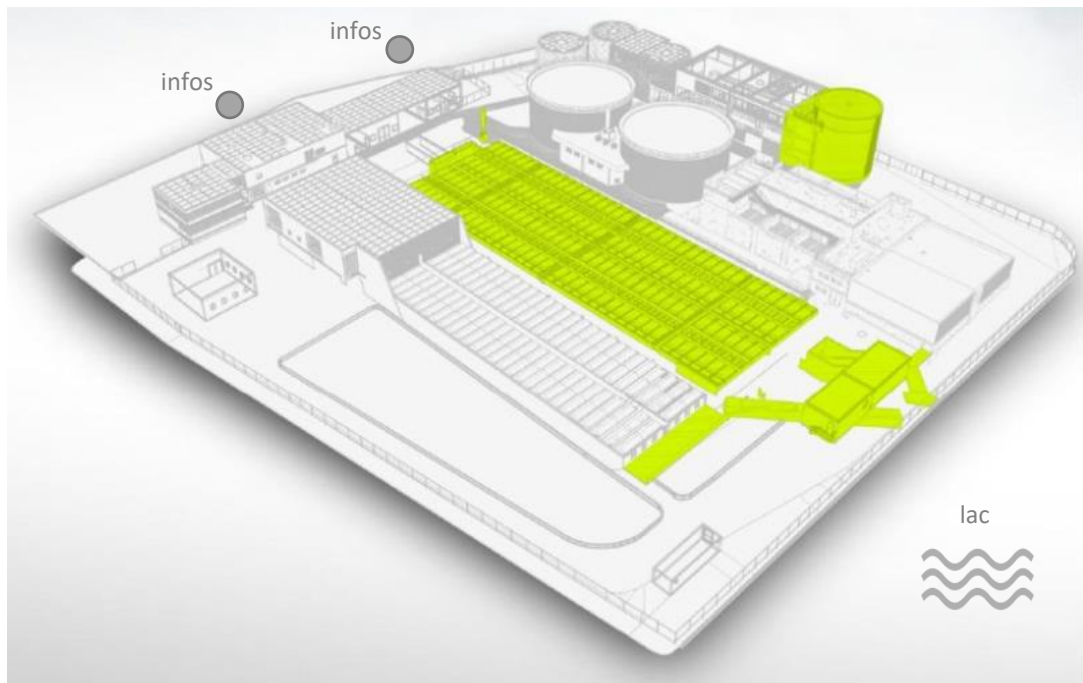
LES ÉTAPES DE LA TRANSFORMATION

Tout en assurant le maintien de l'épuration (7j/7j, 24h/24h), la station d'épuration de Neuchâtel (Step) se prépare à une métamorphose complète, à travers un projet conduit par la Ville de Neuchâtel en collaboration étroite avec Viteos.

A l'issue des travaux en 2025, le site traitera encore plus finement les eaux usées et notamment les micropolluants et l'azote. Mais surtout, la Step va se transformer en centre de valorisation énergétique pour ses propres besoins et ceux de la ville : son couvert photovoltaïque, sa nouvelle pompe à chaleur et l'apport du biogaz produit sur place par la digestion des boues constitueront une importante contribution à la neutralité carbone. Enfin la station d'épuration deviendra un lieu ouvert, esthétiquement soigné et intéressant à visiter.

Étape 2

Démolition des processus existants à remplacer, décembre 2022 – novembre 2023



Étape 3

Nouveaux traitements d'épuration et Pompe à chaleur, mars 2023 – septembre 2024

Étape 4

Vague solaire, façades et galet, octobre 2024 – juillet 2025

Étape 5

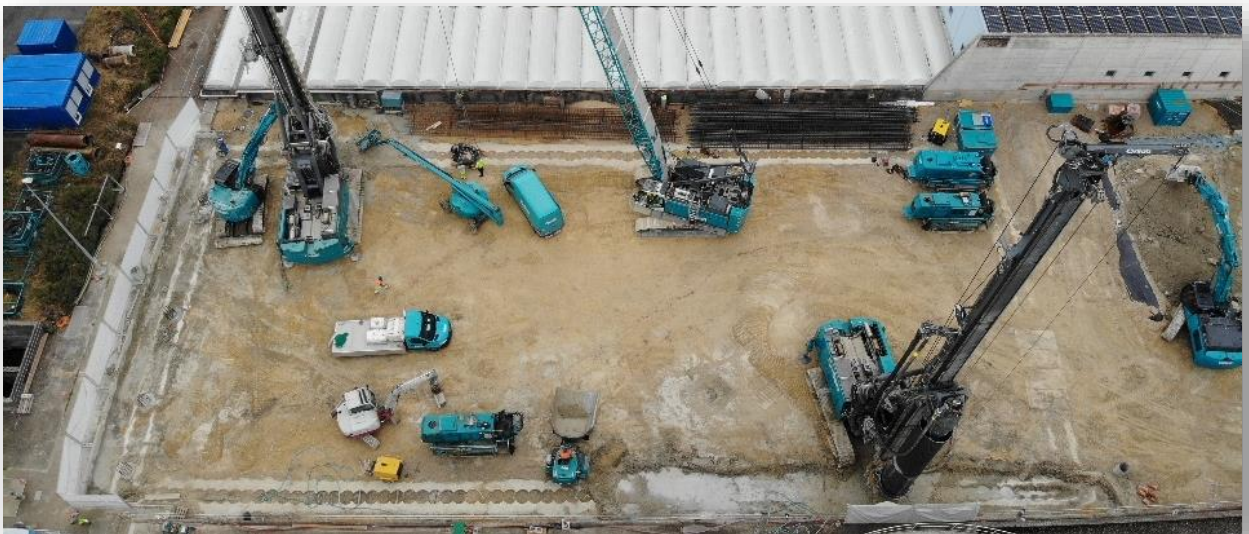
Mise en service et aménagements, juin 2025 – septembre 2025



LES TRAVAUX ACTUELS

Forage et bétonnage des pieux





Préparation du site pour l'implantation du nouveau bâtiment de traitement de l'azote et des micropolluants.



Réalisation des pieux bétons de 25m de long et de 80cm de diamètre



ANNONCE DES POTENTIELLES NUISANCES

Nuisance	Type de travaux	Période
 <p data-bbox="284 723 355 757">Bruit</p>	<p data-bbox="639 490 1078 557">Démontage du bâtiment M côté Est à l'aide d'une pince à béton et sciage</p>	<p data-bbox="1190 490 1437 519">14.08 au 15.09.2023</p> <p data-bbox="1190 524 1350 553">7h00 - 12h00</p> <p data-bbox="1190 557 1358 586">pause de midi</p> <p data-bbox="1190 591 1366 620">13h30 - 18h00</p>
 <p data-bbox="236 1043 403 1077">Poussières</p>	<p data-bbox="639 703 1007 732">Forage et bétonnage des pieux</p>	<p data-bbox="1190 703 1437 732">14.08 au 29.09.2023</p> <p data-bbox="1190 736 1350 766">7h00 - 18h00</p>
 <p data-bbox="268 1384 371 1417">Odeurs</p>	-	
 <p data-bbox="220 1756 419 1789">Trafic externe</p>	<p data-bbox="639 1630 1150 1697">Evacuation des remblais, livraison de béton ~30 camions / jours</p>	<p data-bbox="1190 1630 1437 1659">14.08 au 29.09.2023</p> <p data-bbox="1190 1664 1350 1693">7h00 - 18h00</p>