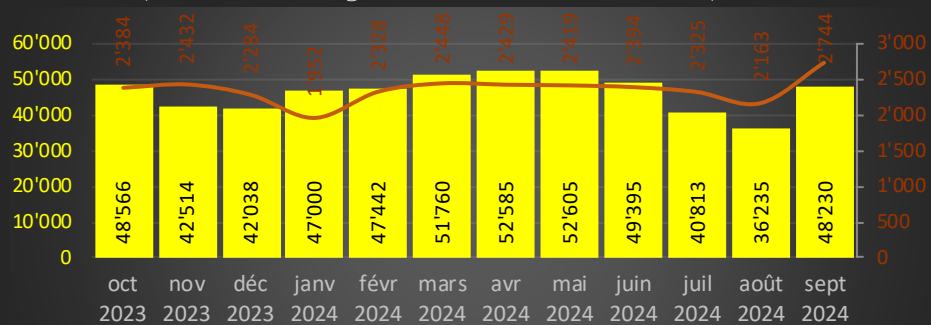


production de biogaz et volume de boue valorisée par mois



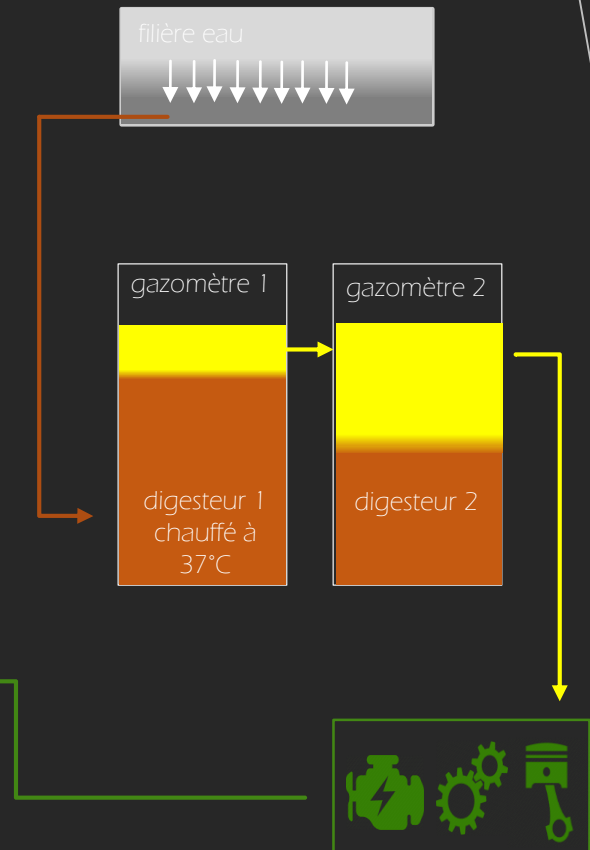
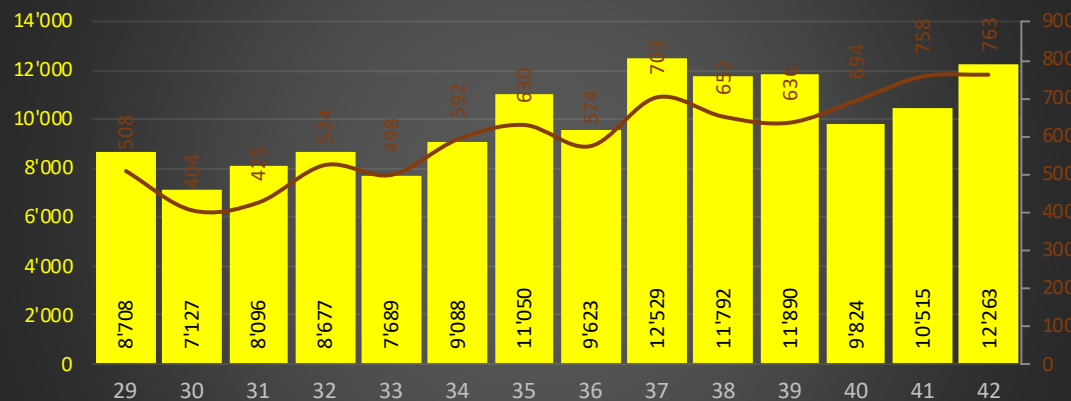
semaine 43/2024

volume de boue valorisée **763 m3**

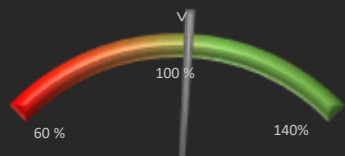
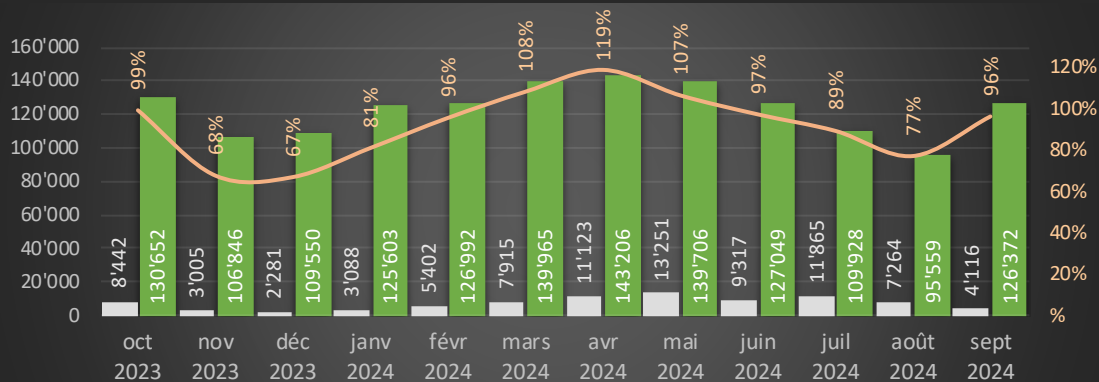
production de biogaz **12'263 Nm3**

production CCF **33'170 kWh**

production de biogaz et volume de boue valorisée par semaine



production d'énergie électrique et autoproduction par mois



Taux d'autosuffisance STEP

102 %

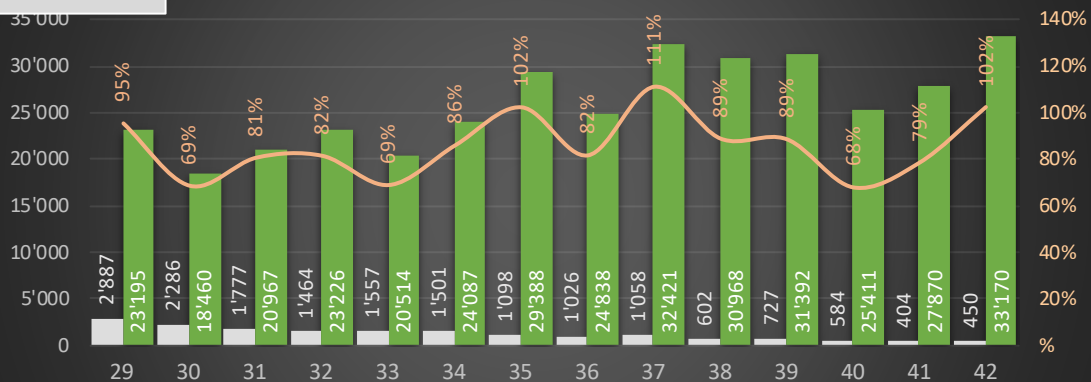
objectif SMI 100%

semaine 43/2024

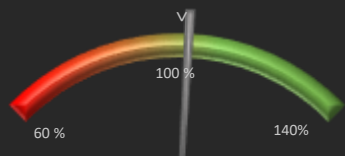
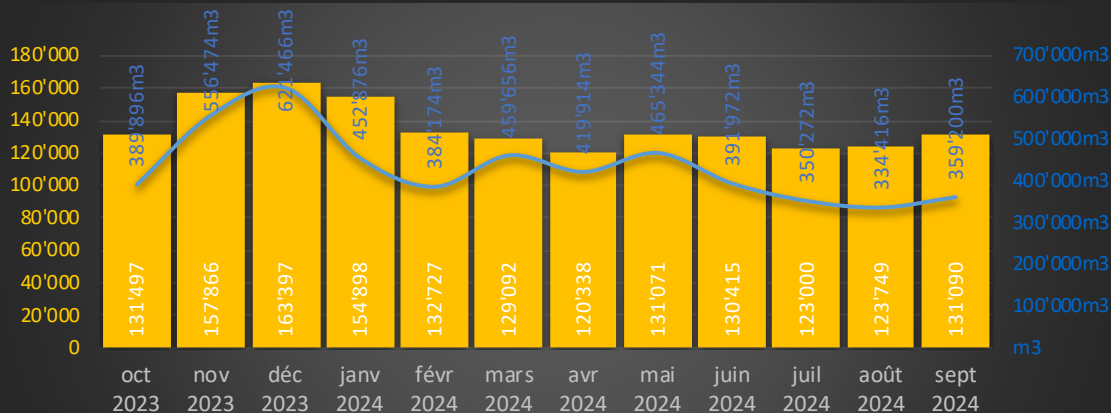
production CCF 33'170 kWh  
 photovoltaïque Viteos 450 kWh  
 consommation électrique 32'393 kWh

Les précipitations de la semaine ont entraîné une augmentation de consommation d'énergie, nouveau traitement de l'azote des centrats en pleine charge

production d'énergie électrique et autoproduction par semaine



consommation d'énergie électrique et débit d'eau traitée par mois



Taux d'autosuffisance STEP

102 %

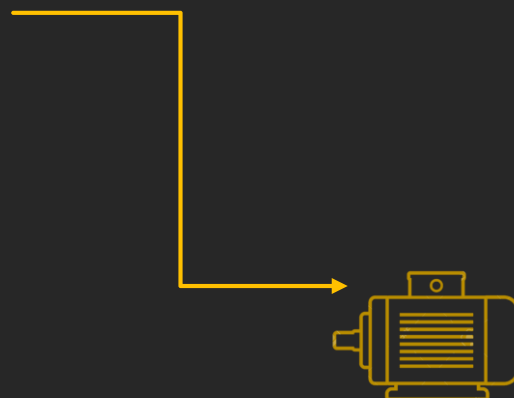
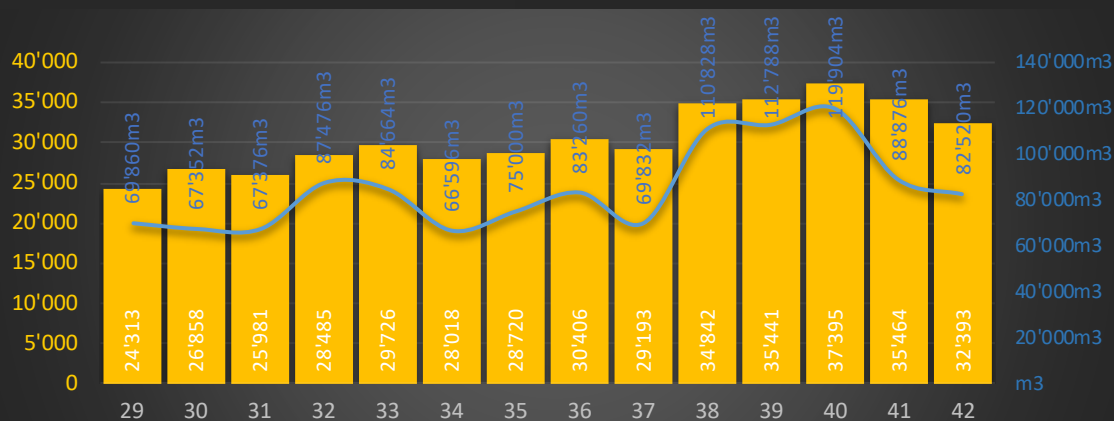
objectif SMI 100%

semaine 43/2024

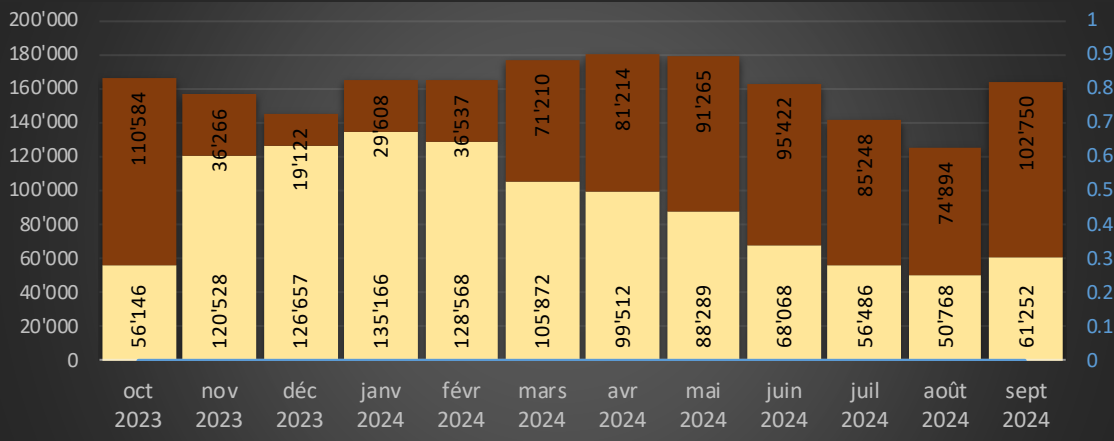
volume d'eau traitée 82'520 m³

consommation électrique 32'393 kWh

consommation d'énergie électrique et débit d'eau traitée par semaine



production d'énergie thermique et répartition par mois



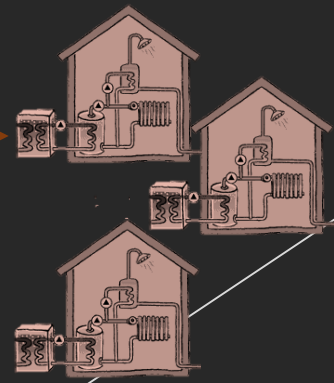
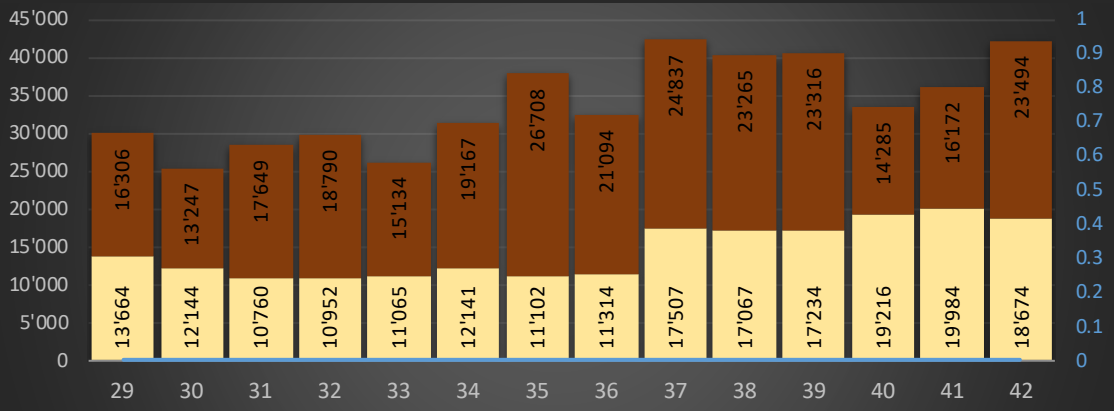
semaine 43/2024

production CCF 42'168 kWh

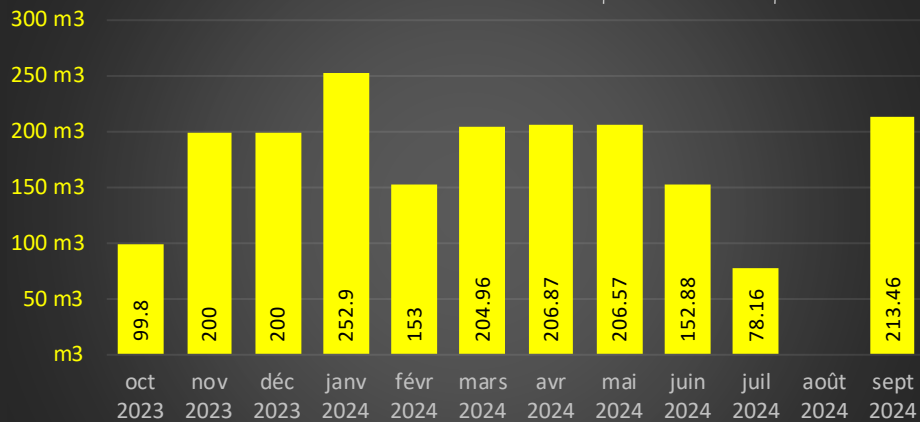
consommation bâtiments et digestion 18'674 kWh

production sur le CAD 23'494 kWh

production d'énergie thermique et répartition par semaine



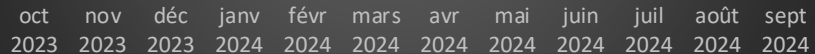
livraison de sous-produits en m<sup>3</sup> par mois



2 m<sup>3</sup>

1 m<sup>3</sup>

m<sup>3</sup>

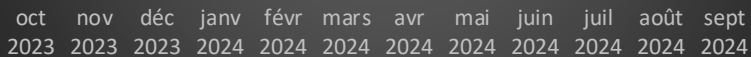


2 m<sup>3</sup>

1 m<sup>3</sup>

1 m<sup>3</sup>

m<sup>3</sup>



industriel en m<sup>3</sup> par mois

eau glycolée en m<sup>3</sup> par mois

huile végétale en m<sup>3</sup> par mois

filière boues

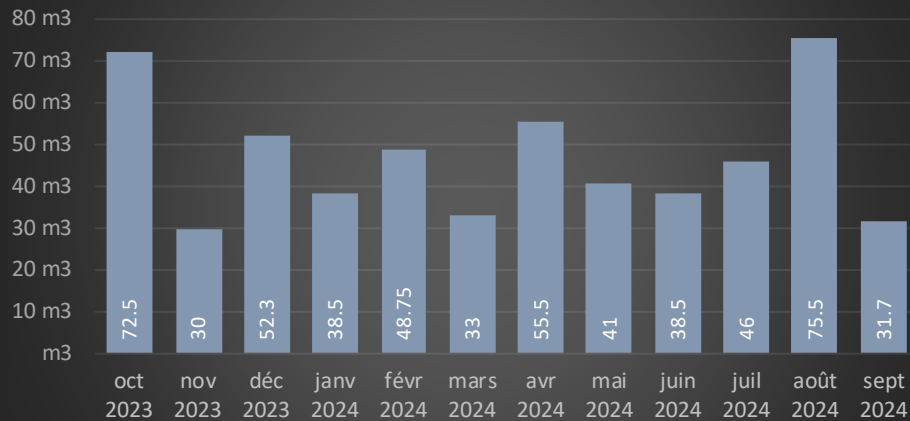


dépotage



fosses à graisse en m³ par mois

fosses septique en m³ par mois



filière boues

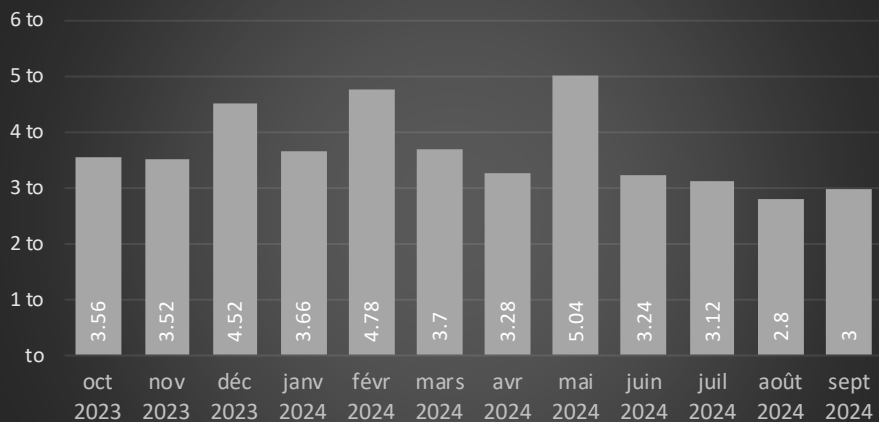


filière eau

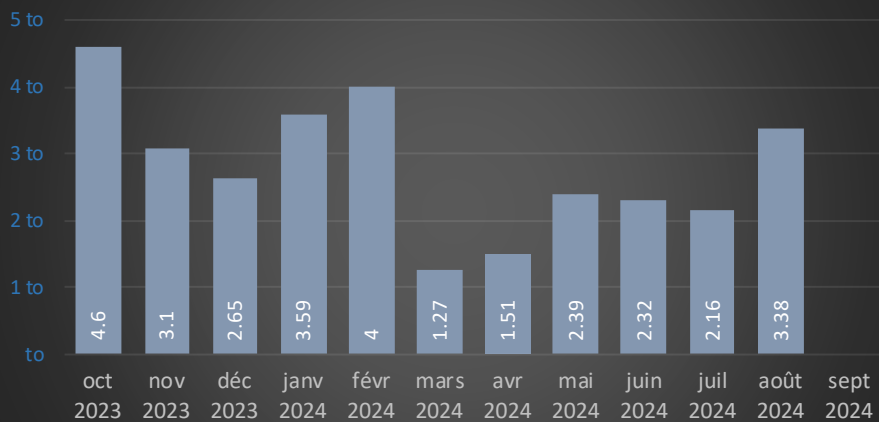


sous-produits

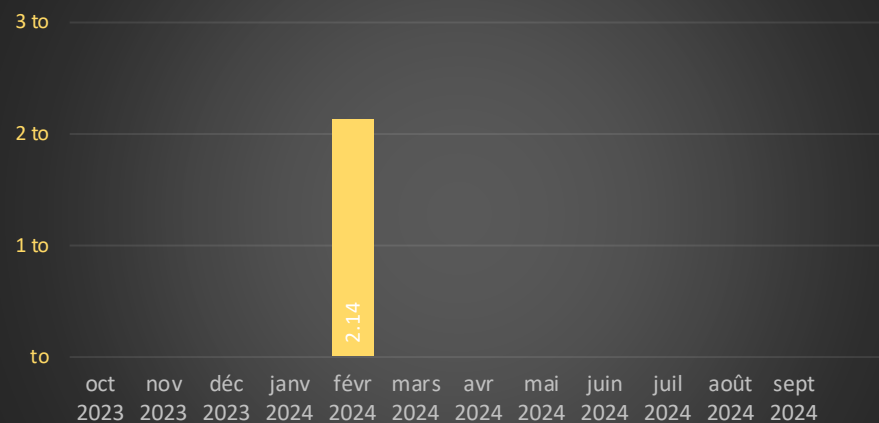
évacuation



incinération des déchets de dégrillage en tonne par mois



incinération des déchets de tamisage en tonne par mois

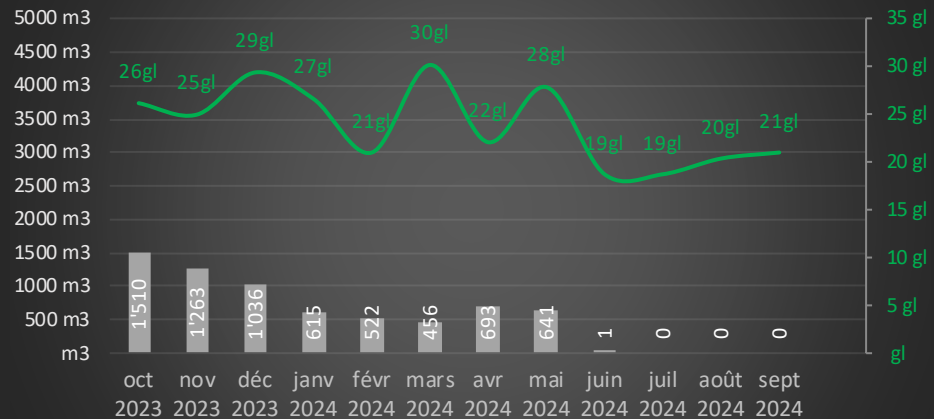


mise en décharge du sable des déssableurs en tonne par mois

sous-produits

évacuation

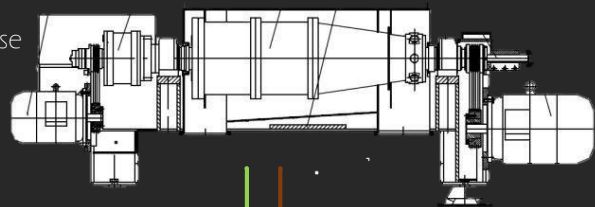
volume en m<sup>3</sup> et siccité en g/l des boues extraites du digesteur par mois



siccité moyenne des boues stabilisées en g/l

volume boues stabilisées en m<sup>3</sup> par mois

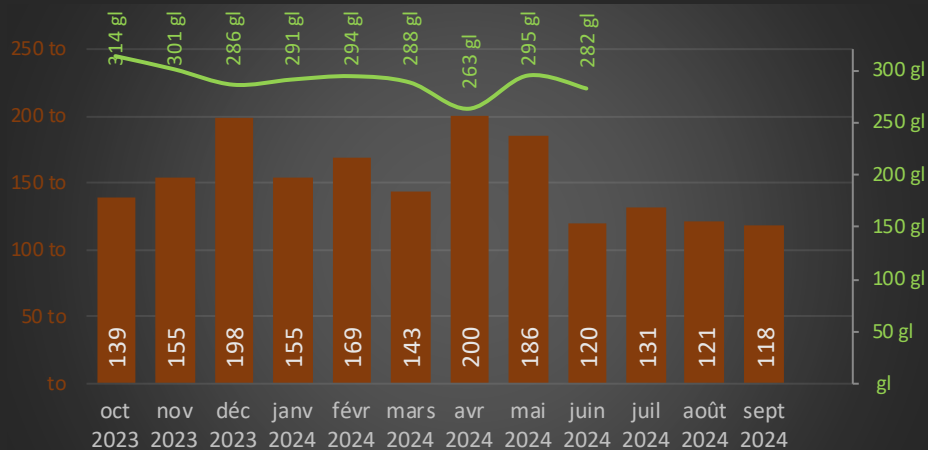
centrifugeuse



masse de boue en tonne par mois

siccité moyenne des boues déshydratées en g/l

Incineration des boues déshydratées en tonne par mois



sous-produits