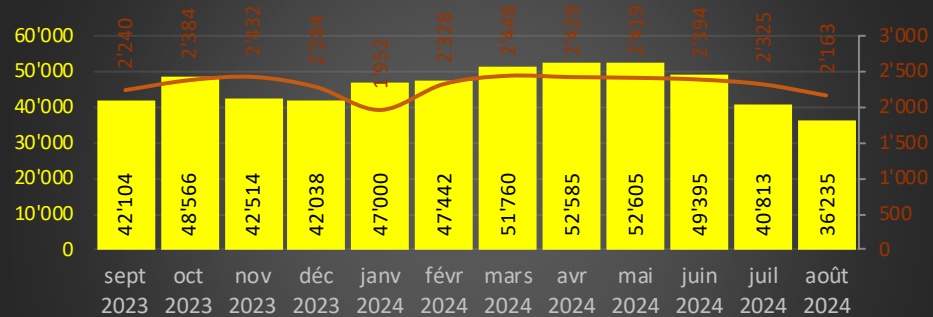


production de biogaz et volume de boue valorisée par mois



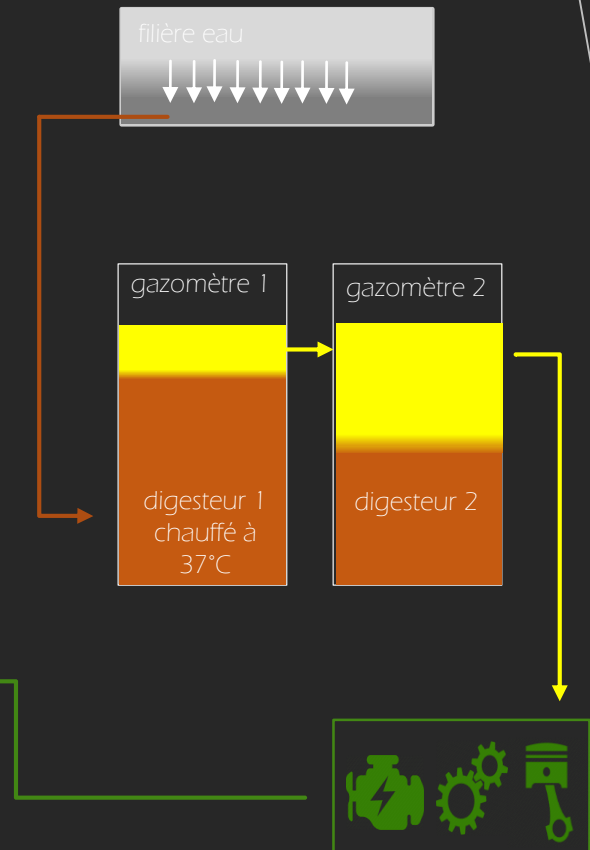
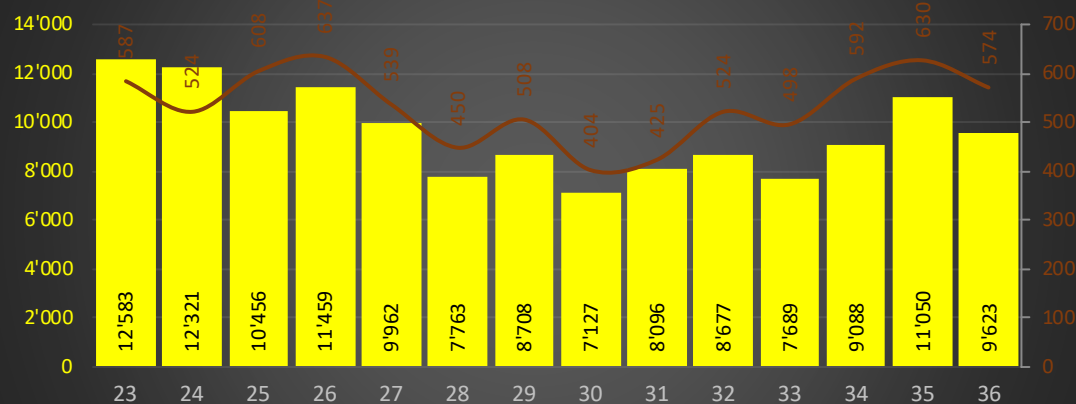
semaine 37/2024

volume de boue valorisée **574 m<sup>3</sup>**

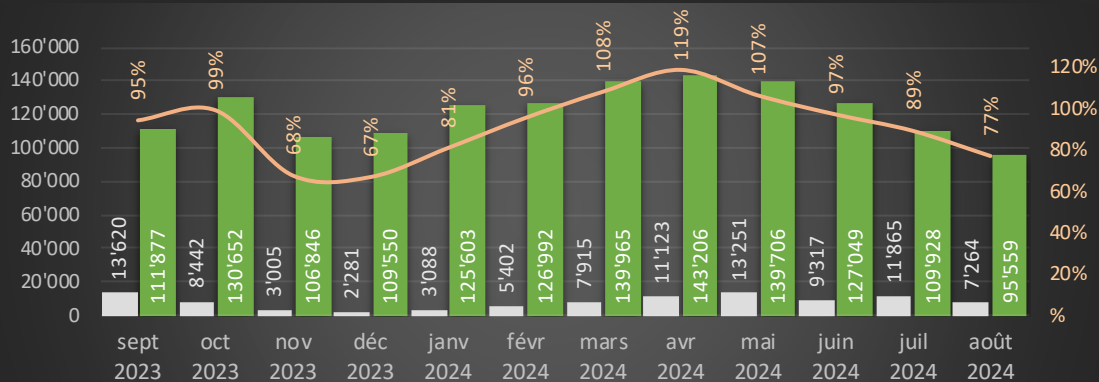
production de biogaz **9'623 Nm<sup>3</sup>**

production CCF **24'838 kWh**

production de biogaz et volume de boue valorisée par semaine



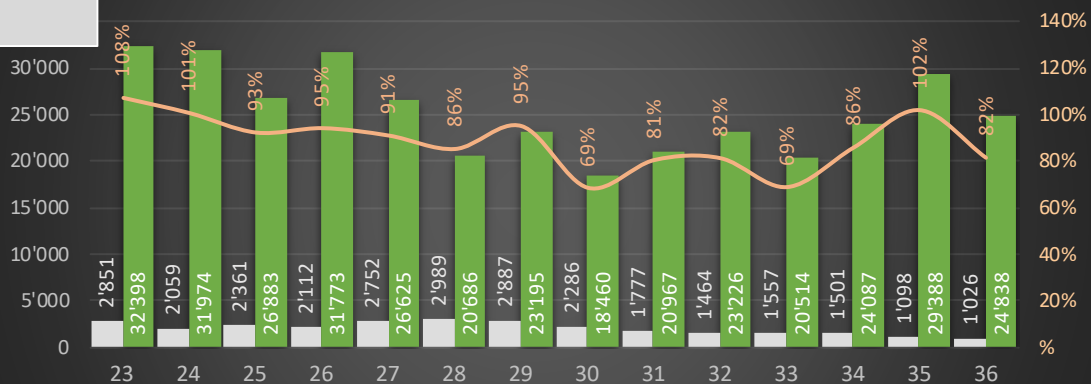
production d'énergie électrique et autoproduction par mois



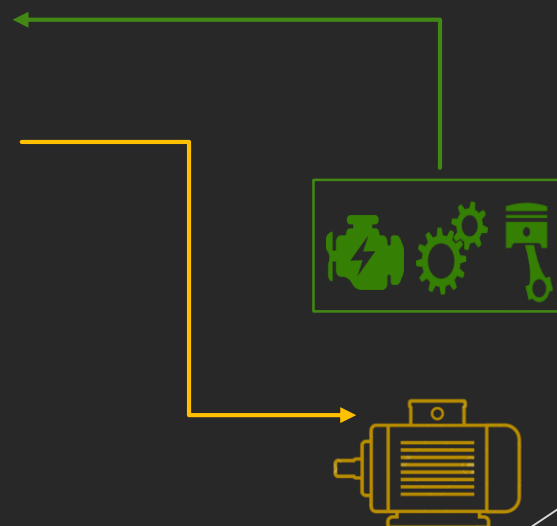
semaine 37/2024

production CCF: 24'838 kWh  
 photovoltaïque Viteos: 1'026 kWh  
 consommation électrique: 30'406 kWh

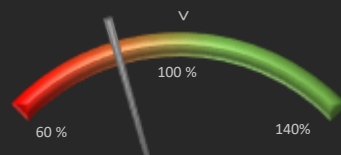
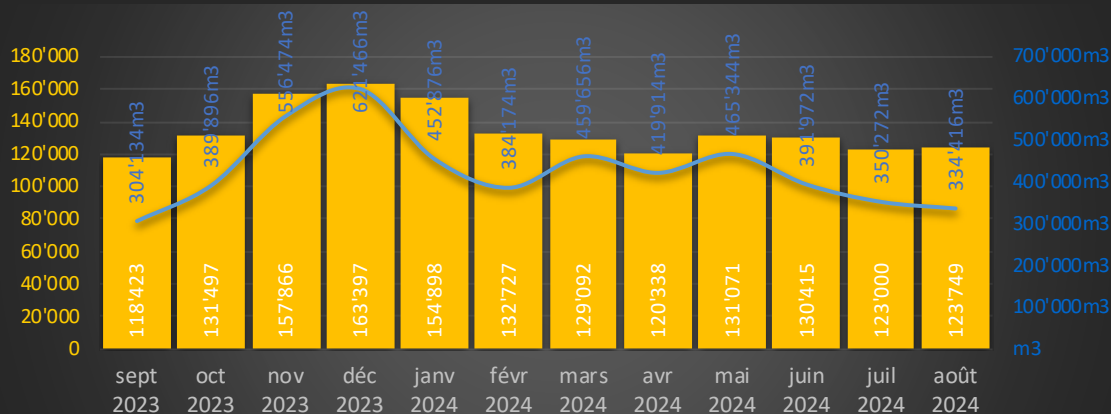
production d'énergie électrique et autoproduction par semaine



Nouveau traitement des centrals en service. Consommation de 60kW en permanence.



consommation d'énergie électrique et débit d'eau traitée par mois



Taux d'autosuffisance STEP

82 %

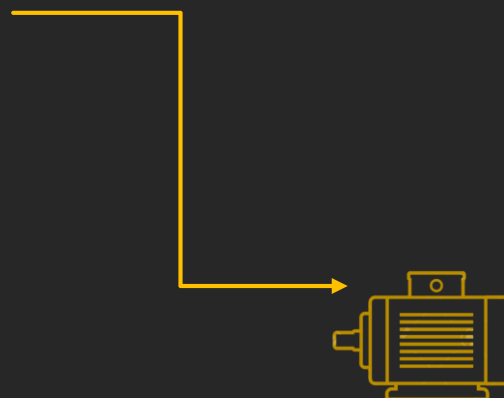
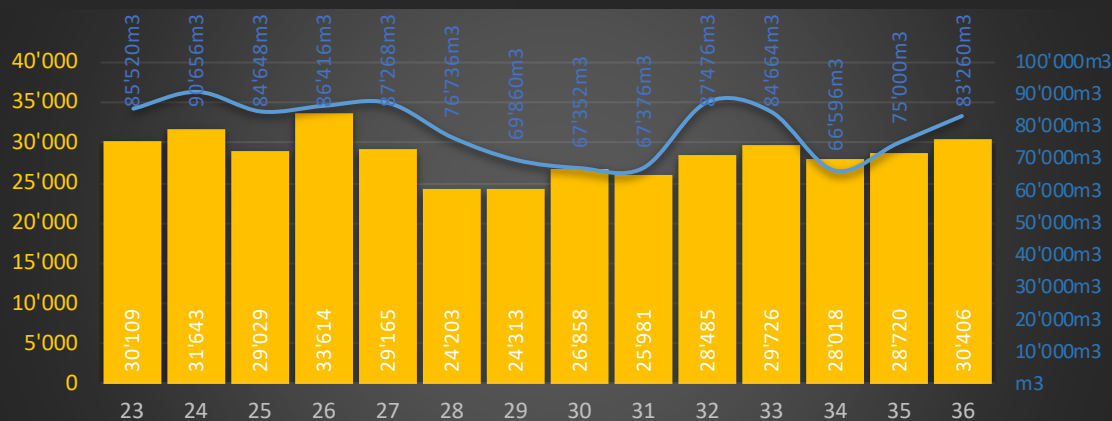
objectif SMI 100%

semaine 37/2024

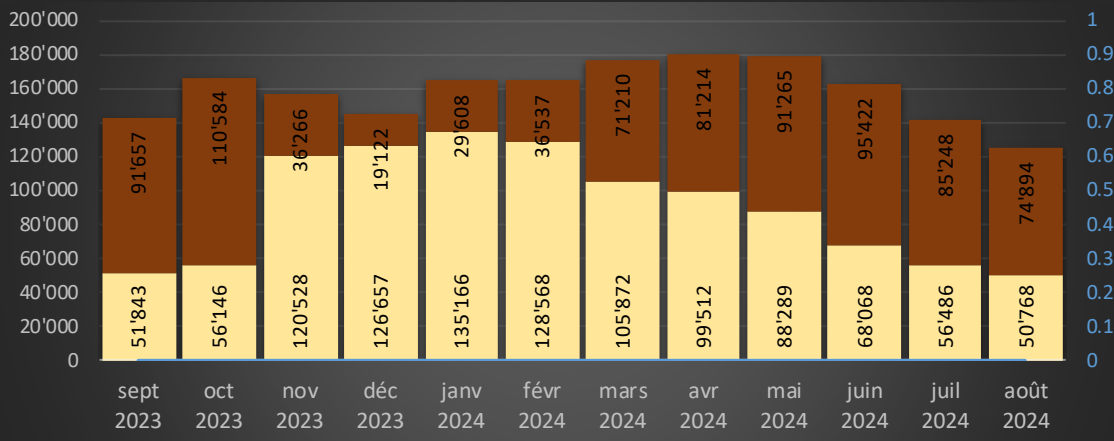
volume d'eau traitée 83'260 m<sup>3</sup>

consommation électrique 30'406 kWh

consommation d'énergie électrique et débit d'eau traitée par semaine



production d'énergie thermique et répartition par mois



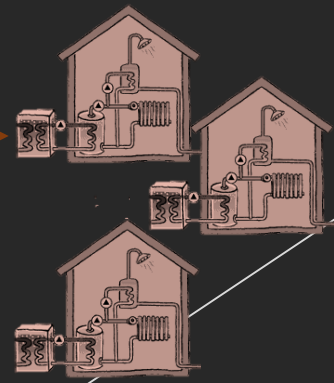
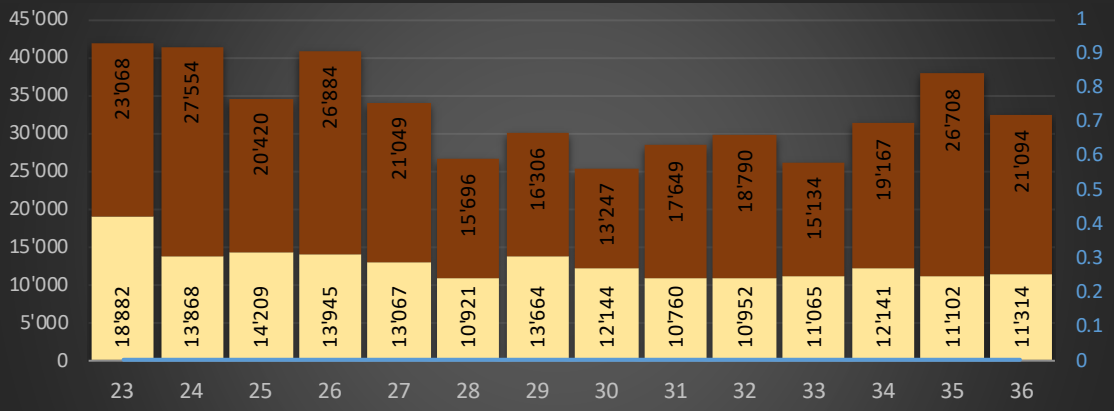
semaine 37/2024

production CCF 32'408 kWh

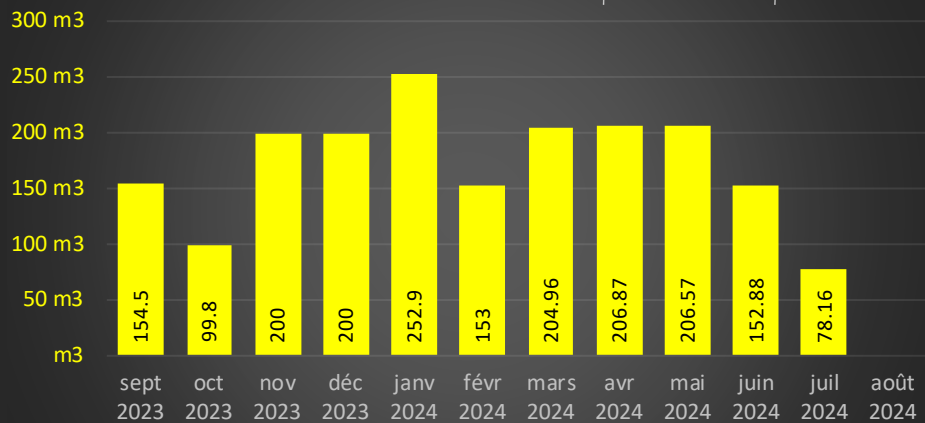
consommation bâtiments et digestion 11'314 kWh

production sur le CAD 21'094 kWh

production d'énergie thermique et répartition par semaine



livraison de sous-produits en m<sup>3</sup> par mois



2 m<sup>3</sup>

1 m<sup>3</sup>

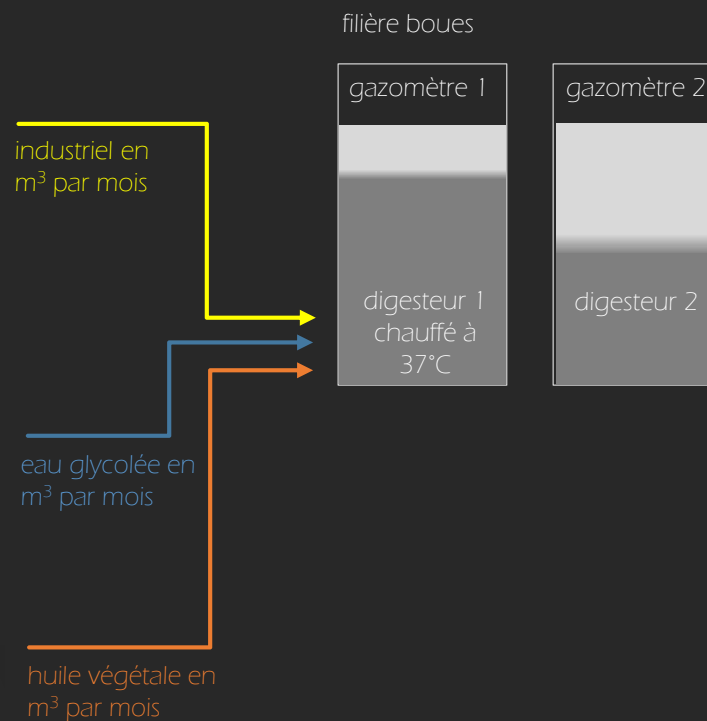
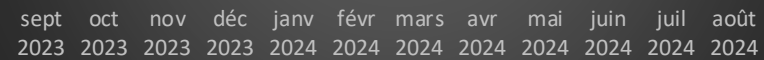
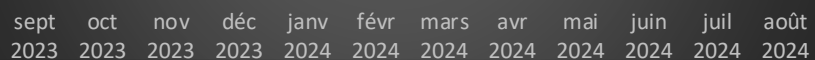
m<sup>3</sup>

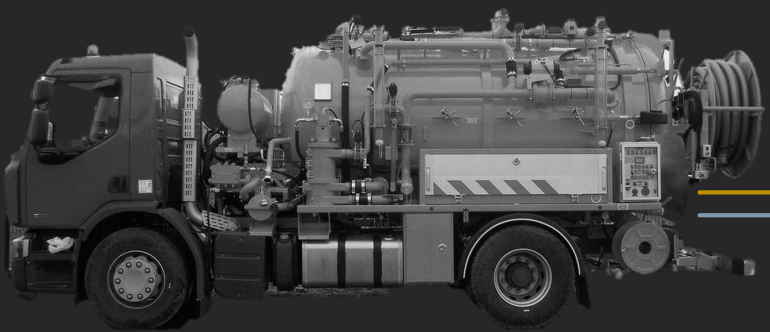
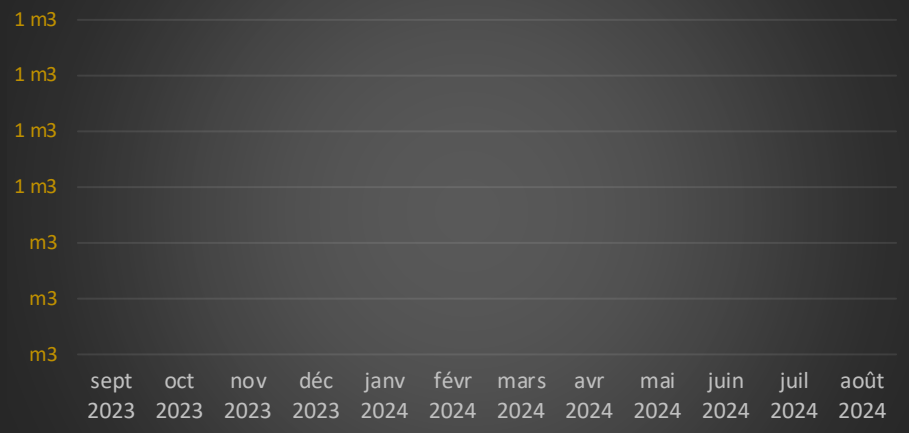
2 m<sup>3</sup>

1 m<sup>3</sup>

1 m<sup>3</sup>

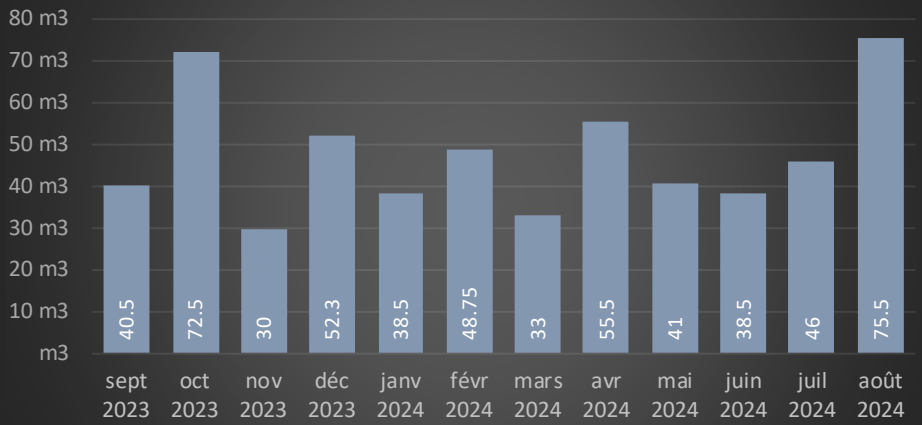
m<sup>3</sup>





fosses à graisse en m<sup>3</sup> par mois

fosses septique en m<sup>3</sup> par mois



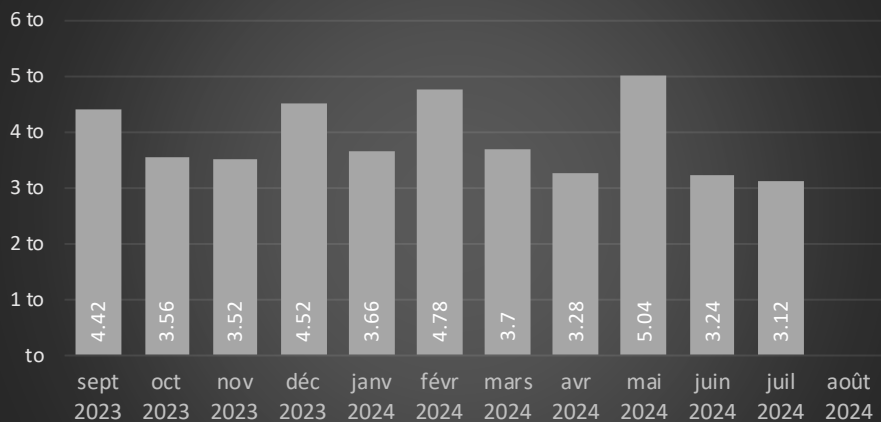
filière boues



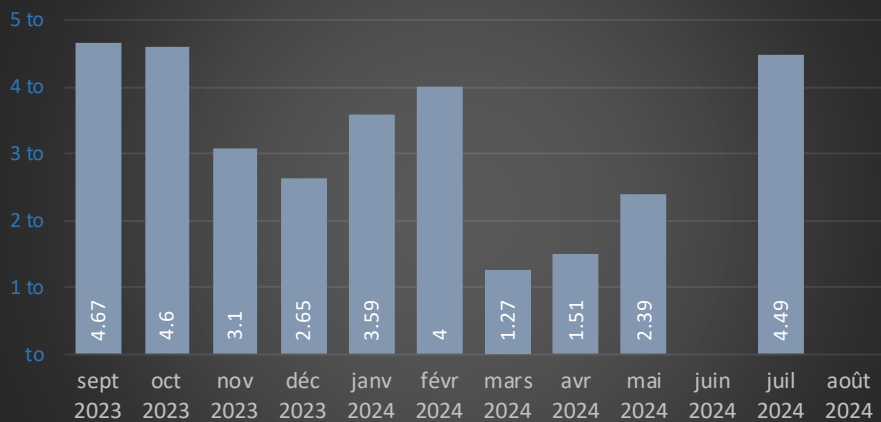
filière eau



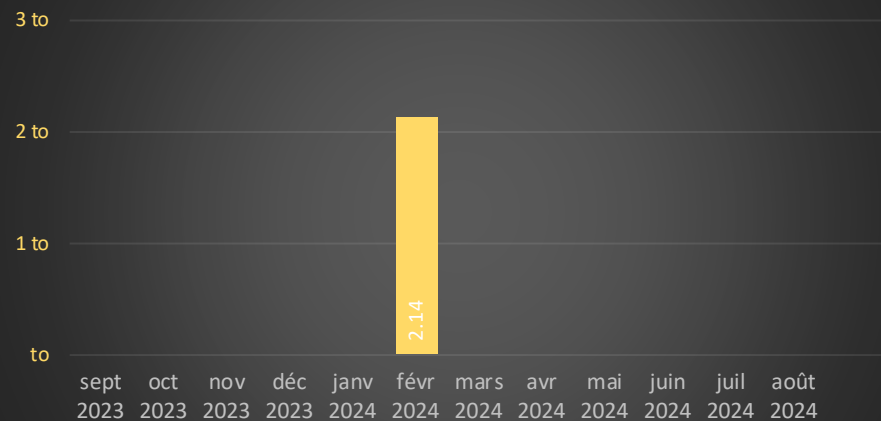
évacuation



incinération des déchets de dégrillage en tonne par mois



incinération des déchets de tamisage en tonne par mois

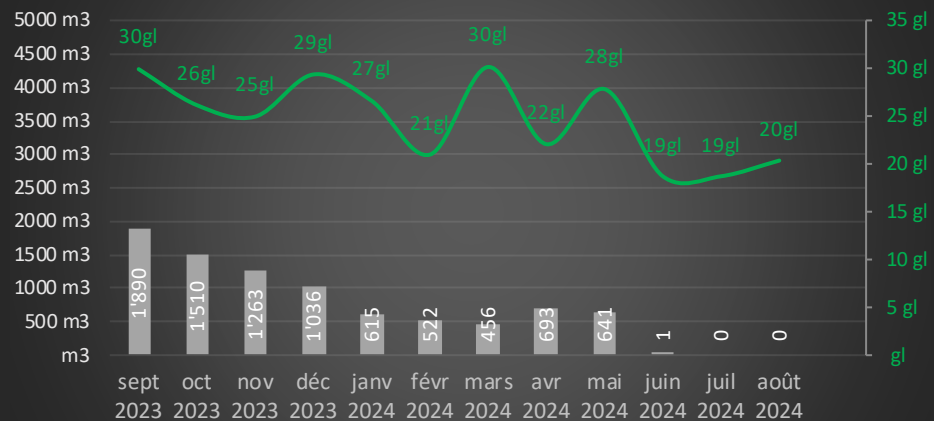


mise en décharge du sable des déssableurs en tonne par mois

sous-produits

évacuation

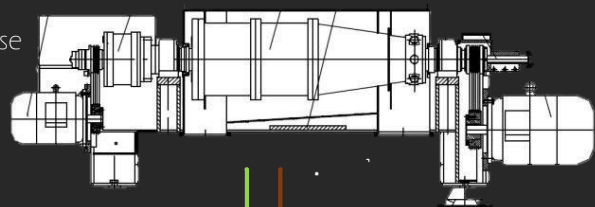
volume en m<sup>3</sup> et siccité en g/l des boues extraites du digesteur par mois



siccité moyenne des boues stabilisées en g/l

volume boues stabilisées en m<sup>3</sup> par mois

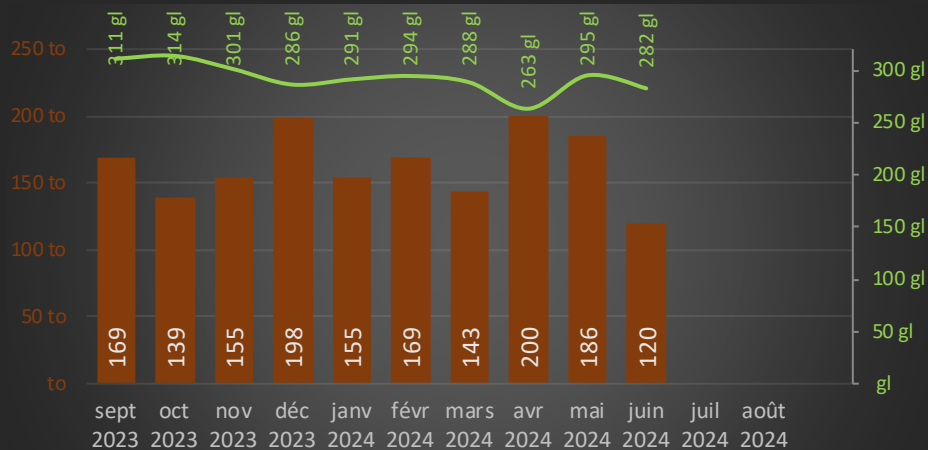
centrifugeuse



masse de boue en tonne par mois

siccité moyenne des boues déshydratées en g/l

Incineration des boues déshydratées en tonne par mois



sous-produits