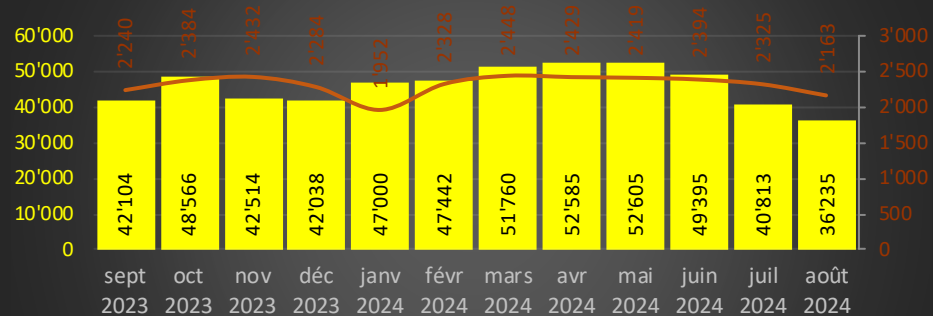


production de biogaz et volume de boue valorisée par mois



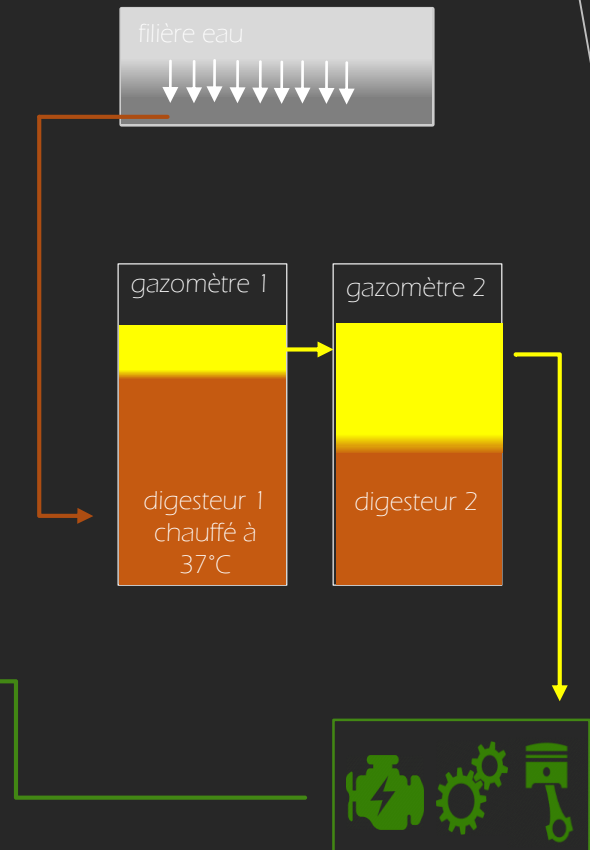
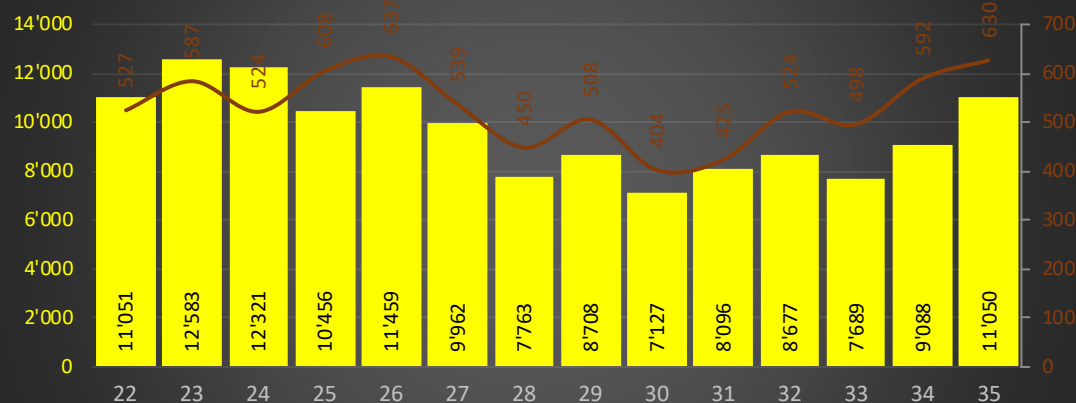
semaine 36/2024

volume de boue valorisée 630 m<sup>3</sup>

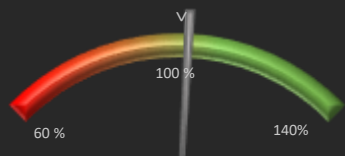
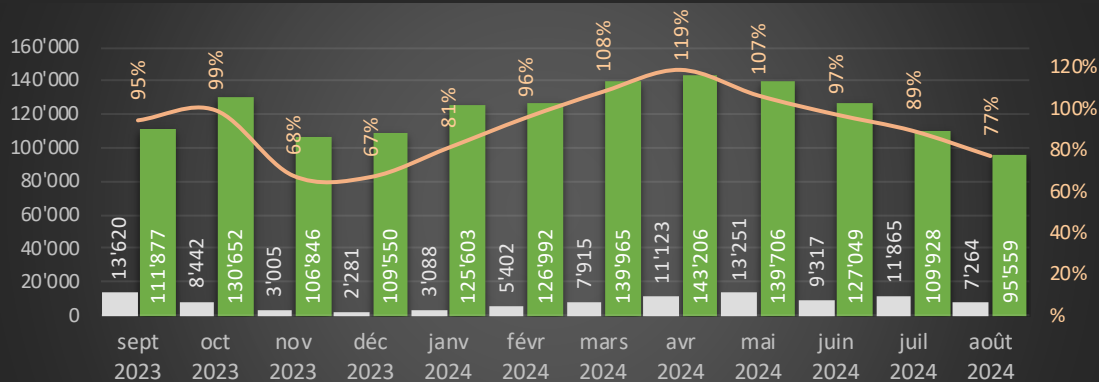
production de biogaz 11'050 Nm<sup>3</sup>

production CCF 29'388 kWh

production de biogaz et volume de boue valorisée par semaine



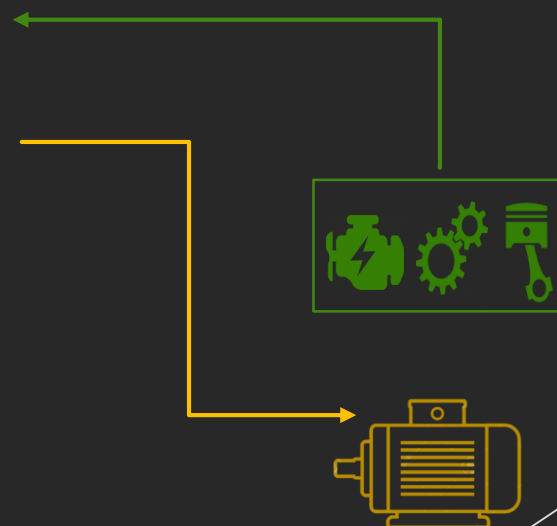
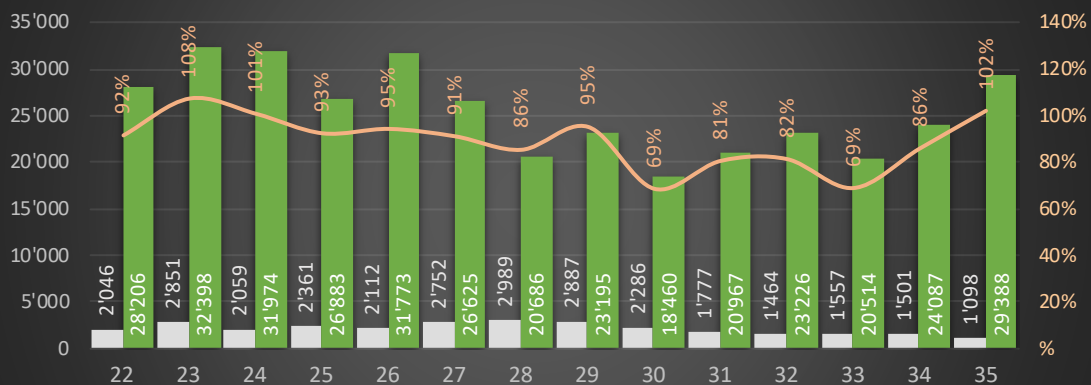
production d'énergie électrique et autoproduction par mois



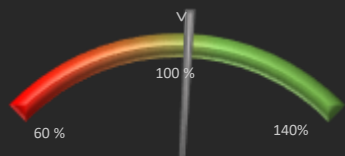
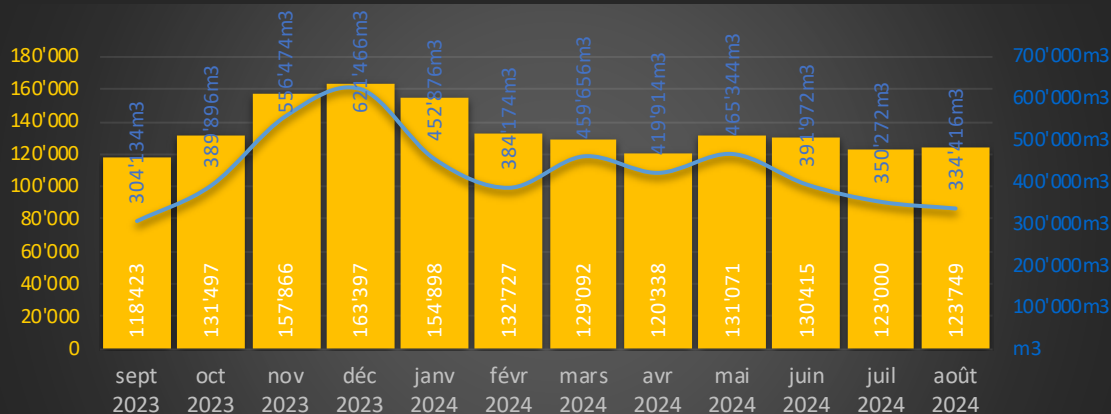
semaine 36/2024

production CCF: 29'388 kWh  
 photovoltaïque Viteos: 1'098 kWh  
 consommation électrique: 28'720 kWh

production d'énergie électrique et autoproduction par semaine



consommation d'énergie électrique et débit d'eau traitée par mois



Taux d'autosuffisance STEP

102 %

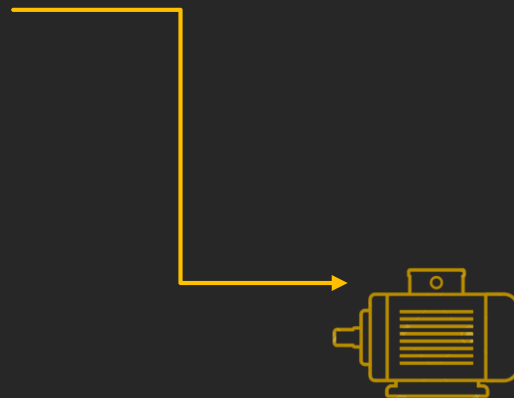
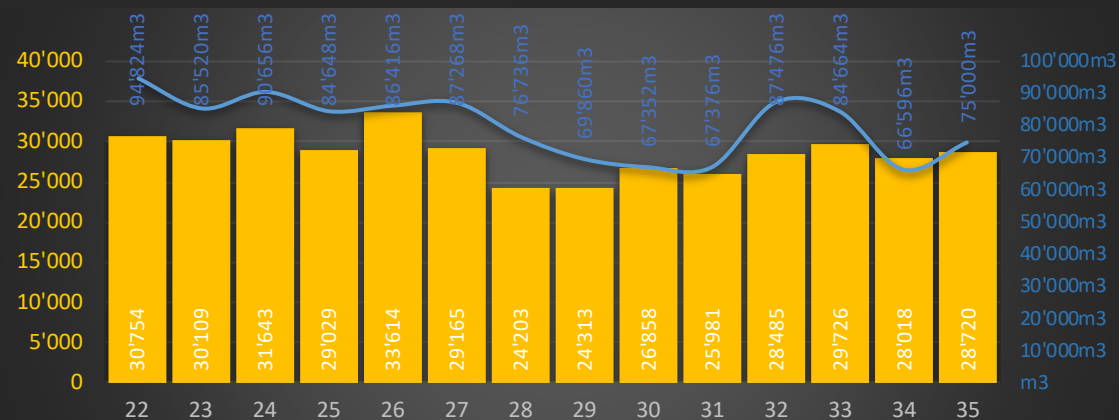
objectif SMI 100%

semaine 36/2024

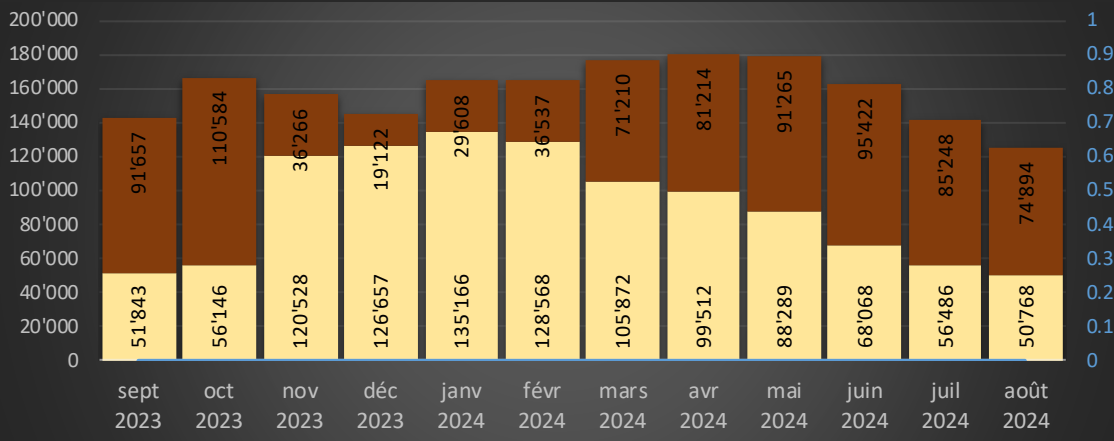
volume d'eau traitée 75'000 m³

consommation électrique 28'720 kWh

consommation d'énergie électrique et débit d'eau traitée par semaine



production d'énergie thermique et répartition par mois



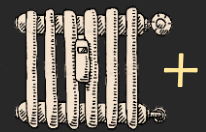
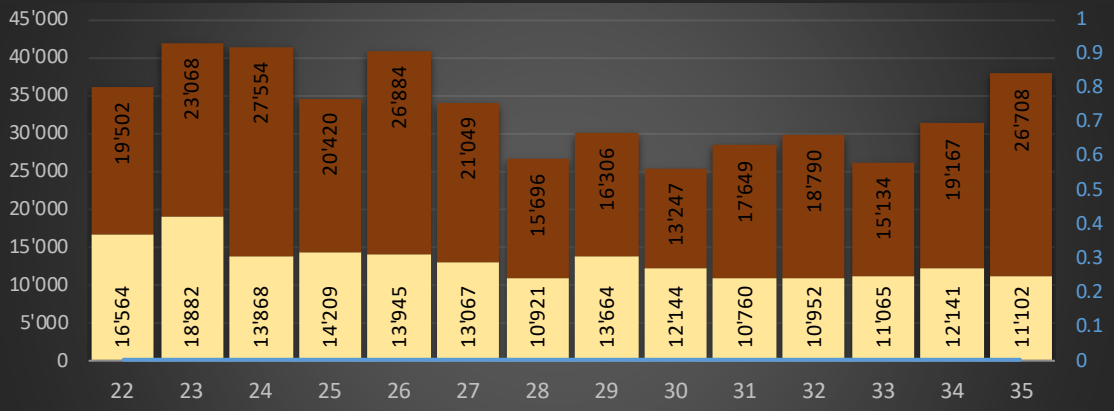
semaine 36/2024

production CCF 37'810 kWh

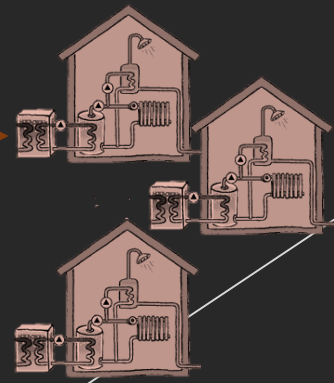
consommation bâtiments et digestion 11'102 kWh

production sur le CAD 26'708 kWh

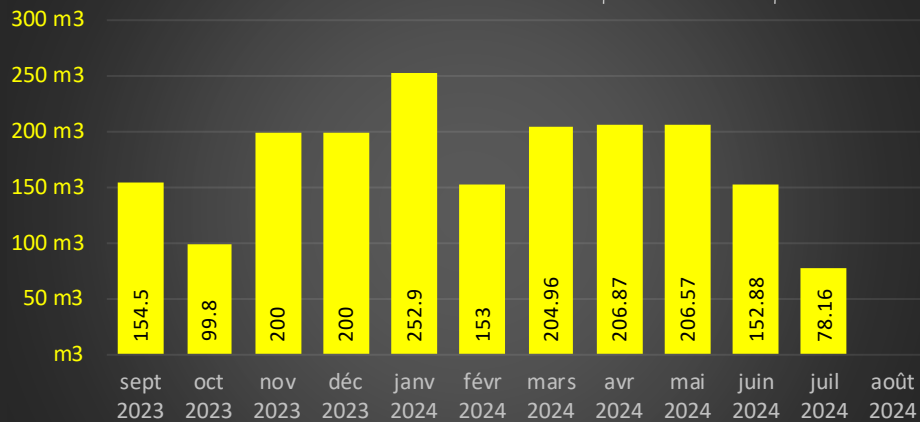
production d'énergie thermique et répartition par semaine



digesteur 1 chauffé à 37°C



livraison de sous-produits en m<sup>3</sup> par mois



2 m<sup>3</sup>

1 m<sup>3</sup>

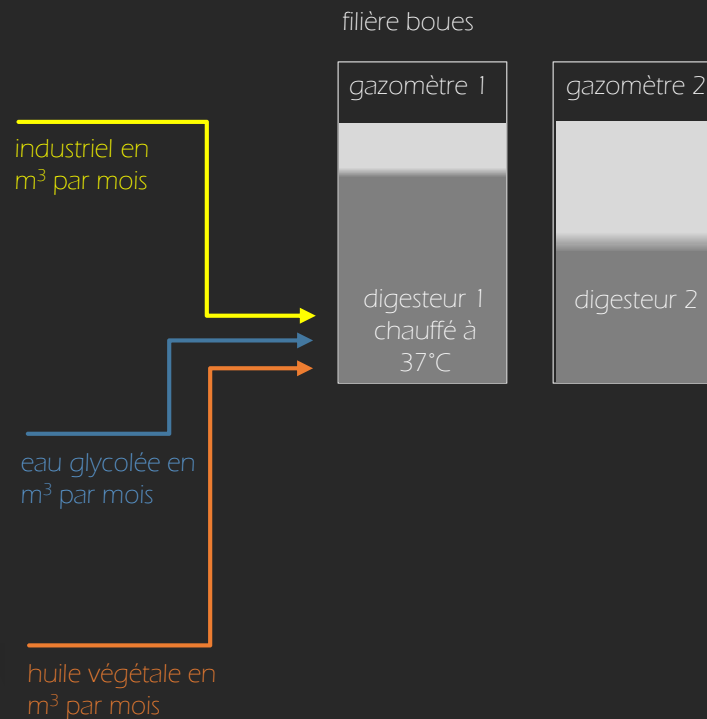
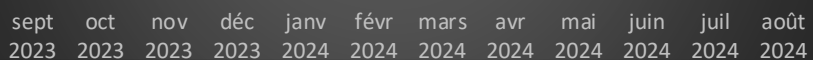
m<sup>3</sup>

2 m<sup>3</sup>

1 m<sup>3</sup>

1 m<sup>3</sup>

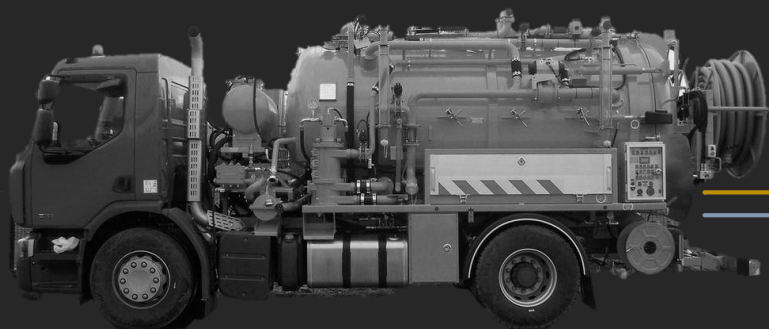
m<sup>3</sup>



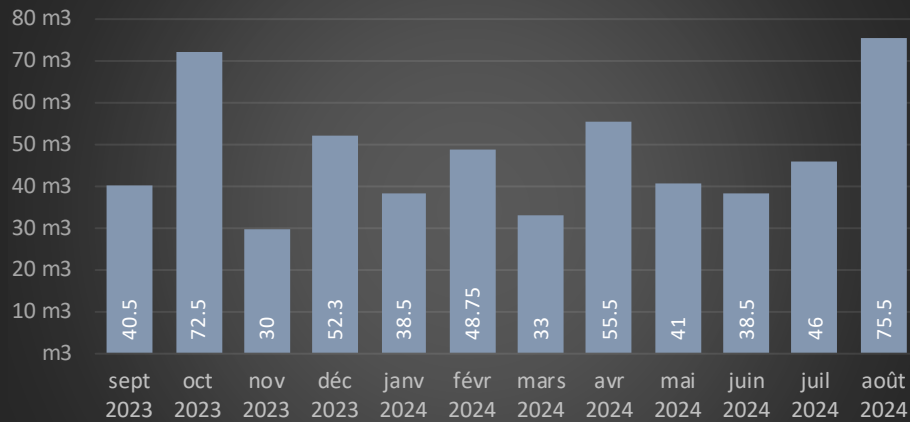
dépotage



fosses à graisse en m<sup>3</sup> par mois



fosses septique en m<sup>3</sup> par mois



filière boues

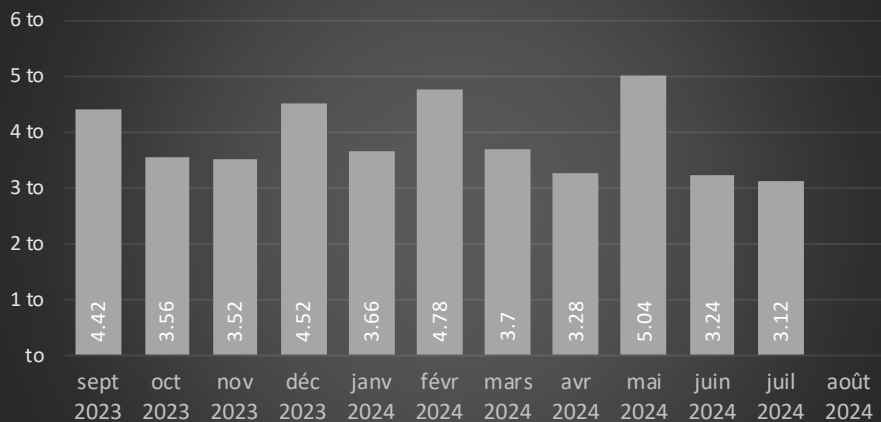


filière eau

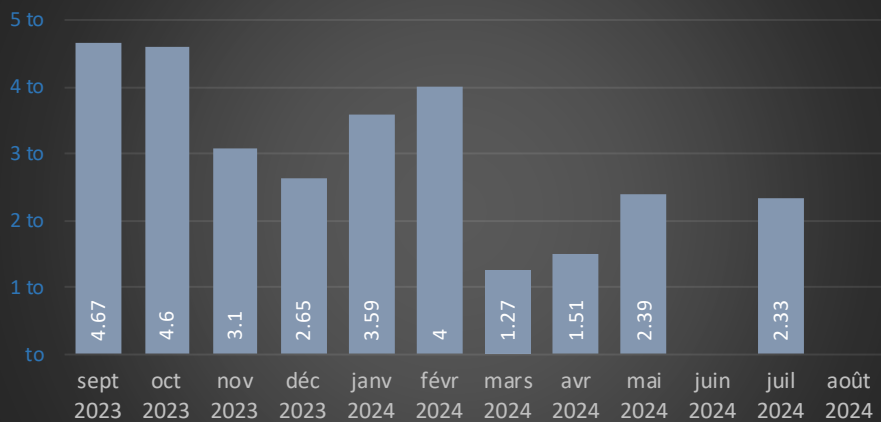


sous-produits

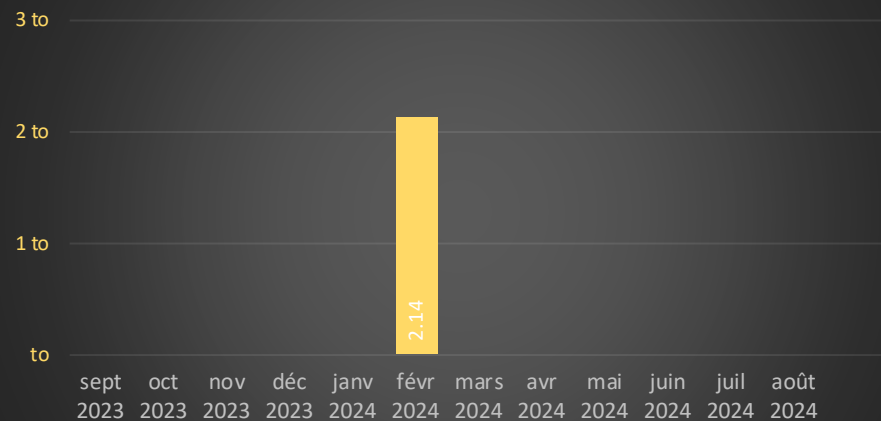
évacuation



incinération des déchets de dégrillage en tonne par mois



incinération des déchets de tamisage en tonne par mois

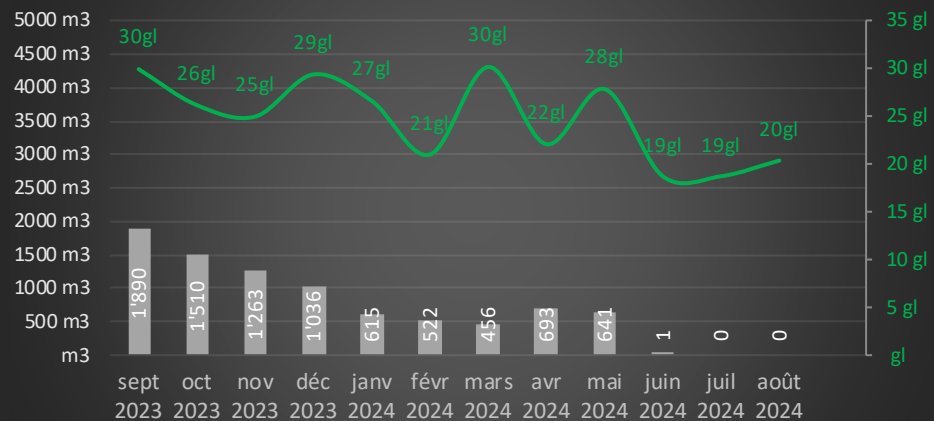


mise en décharge du sable des déssableurs en tonne par mois

sous-produits

évacuation

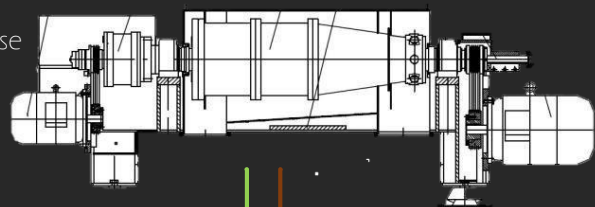
volume en m<sup>3</sup> et siccité en g/l des boues extraites du digesteur par mois



siccité moyenne des boues stabilisées en g/l

volume boues stabilisées en m<sup>3</sup> par mois

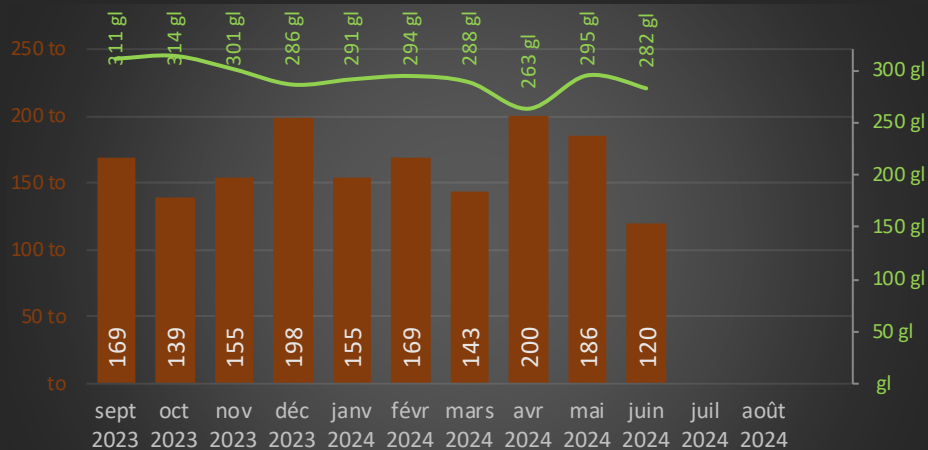
centrifugeuse



masse de boue en tonne par mois

siccité moyenne des boues déshydratées en g/l

Incineration des boues déshydratées en tonne par mois



sous-produits