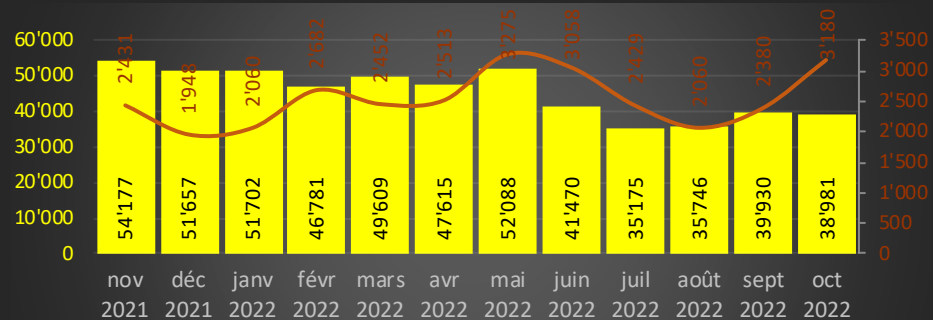


production de biogaz et volume de boue valorisée par mois

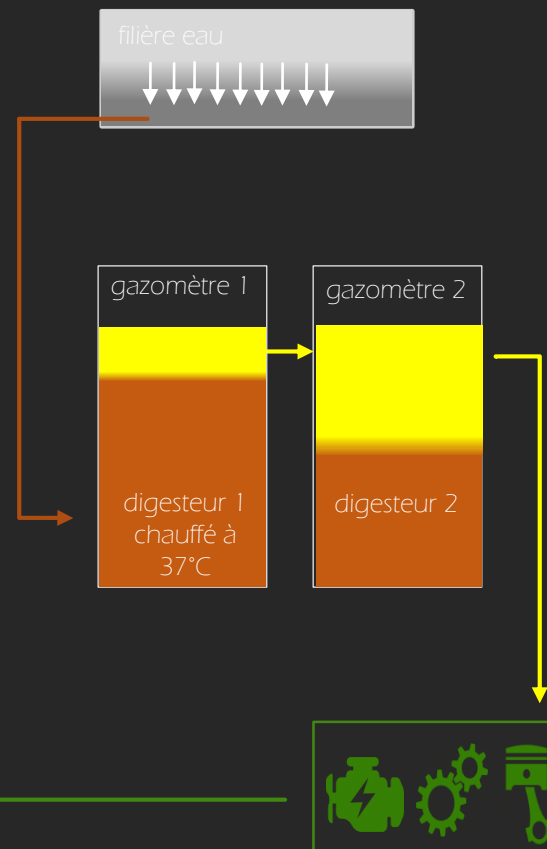


semaine 46/2022

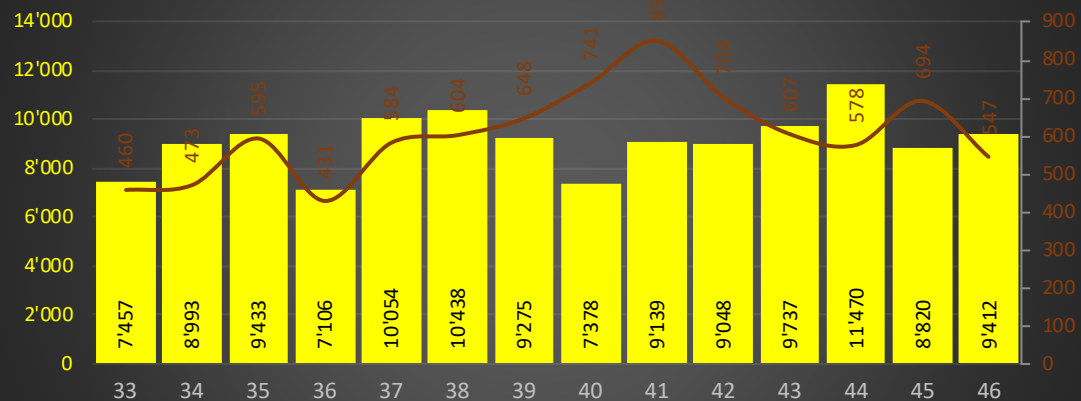
volume de boue valorisée **547 m3**

production de biogaz **9'412 Nm3**

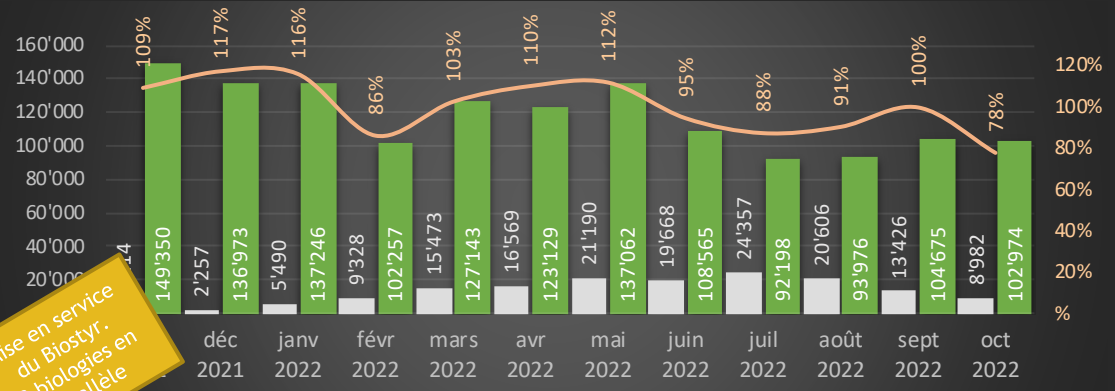
production CCF **24'613 kWh**



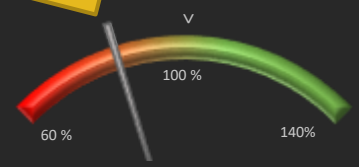
production de biogaz et volume de boue valorisée par semaine



production d'énergie électrique et autoproduction par mois



Mise en service du Biostyr - 2 biologies en parallèle

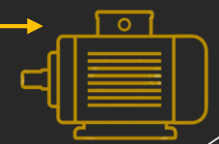
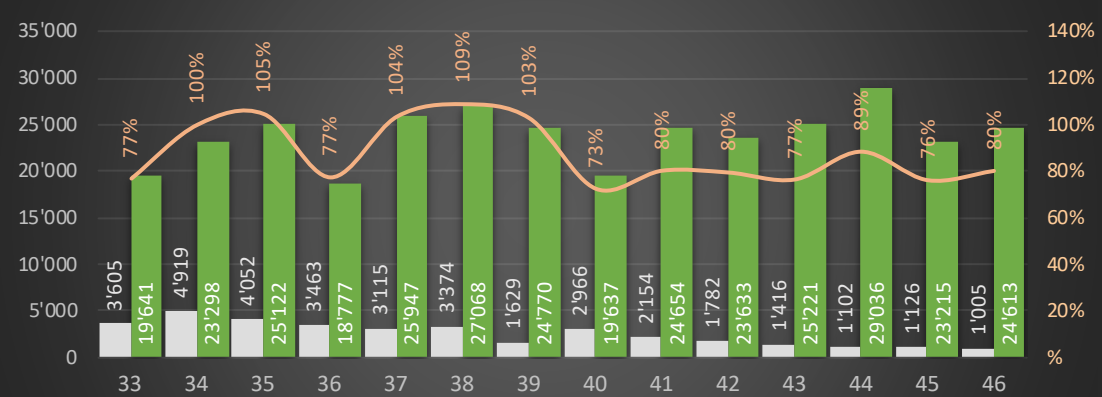


Taux d'autosuffisance STEP  
80 %  
objectif SME 100%

semaine 46/2022

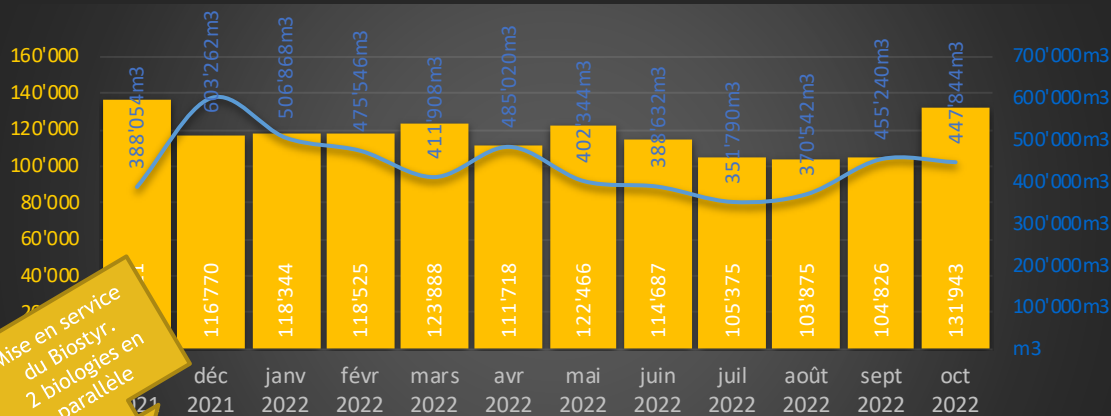
production CCF 24'613 kWh  
photovoltaïque Viteos 1'005 kWh  
consommation électrique 30'696 kWh

production d'énergie électrique et autoproduction par semaine



énergies

consommation d'énergie électrique et débit d'eau traitée par mois



Mise en service du Biostyr. 2 biologes en parallèle



Taux d'autosuffisance STEP

80 %

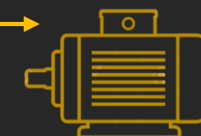
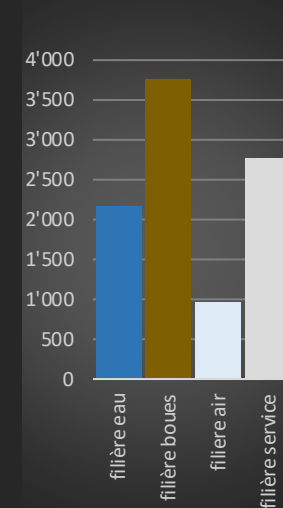
objectif SME 100%

semaine 46/2022

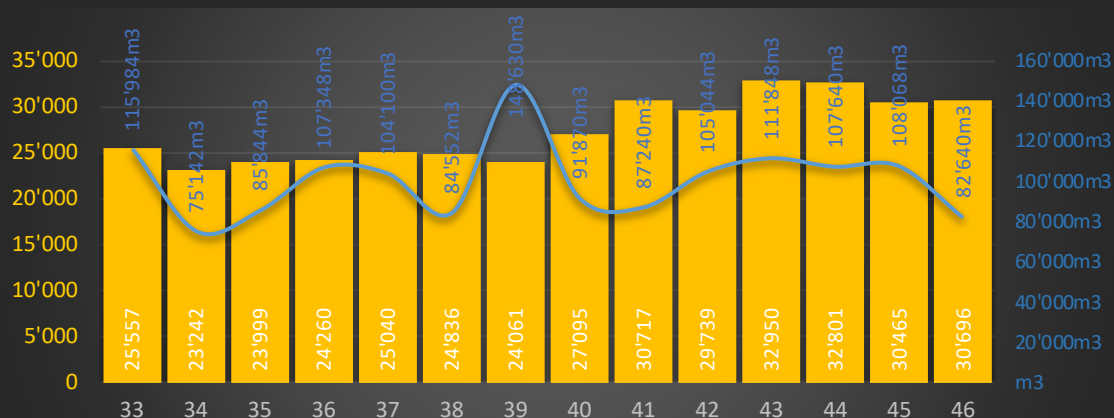
volume d'eau traitée 82'640 m3

consommation électrique 30'696 kWh

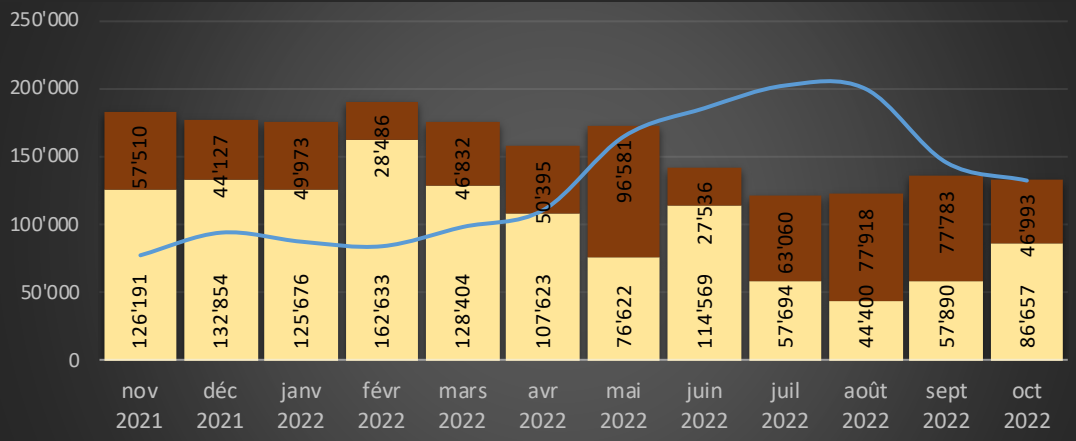
Répartition de la consommation cette semaine en kWh par filière



consommation d'énergie électrique et débit d'eau traitée par semaine



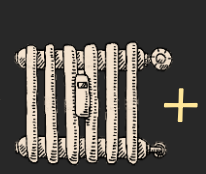
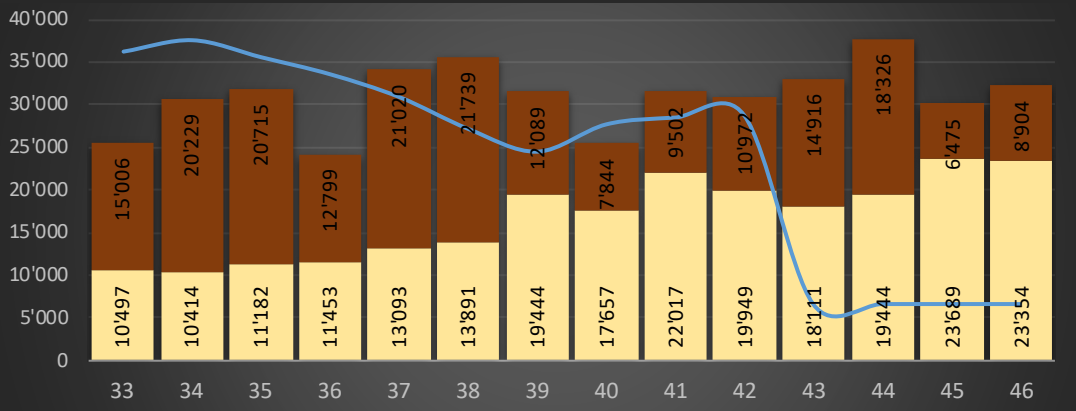
production d'énergie thermique et répartition par mois



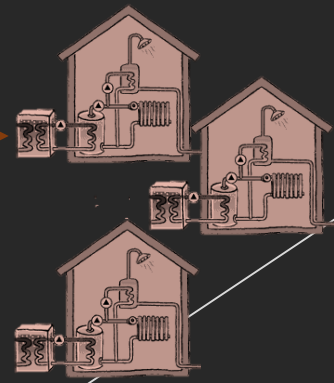
semaine 46/2022

production CCF 32'258 kWh  
 température moyenne 17 °C  
 consommation bâtiments et digestion 23'354 kWh  
 production sur le CAD 8'904 kWh

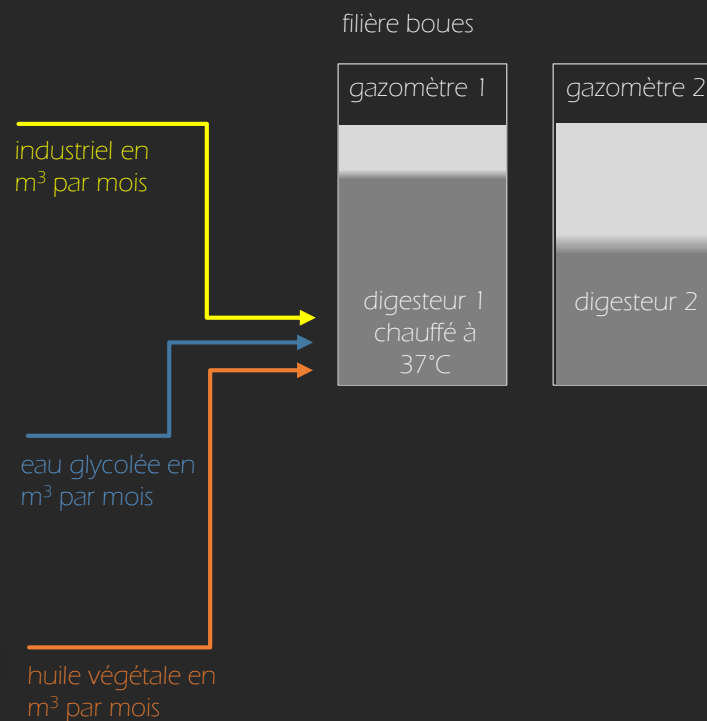
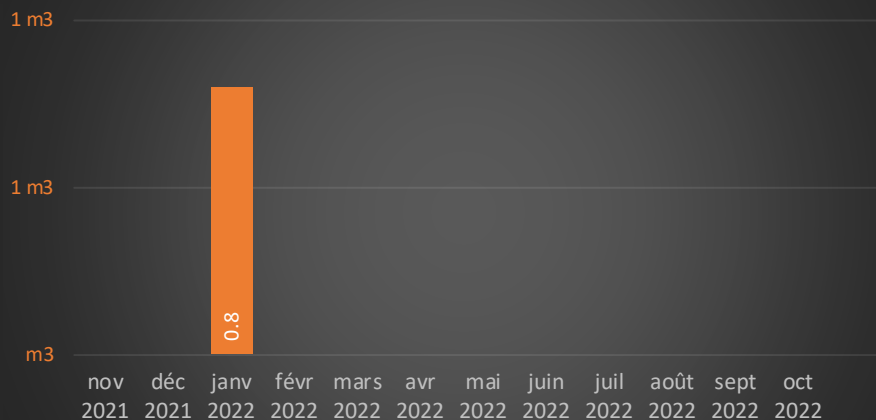
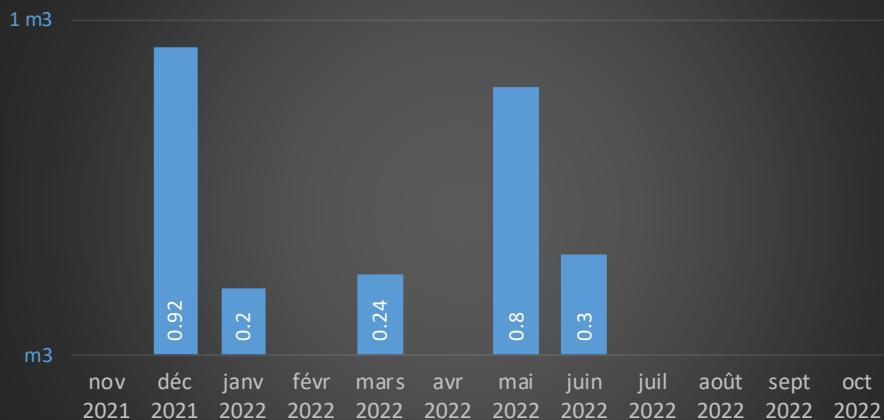
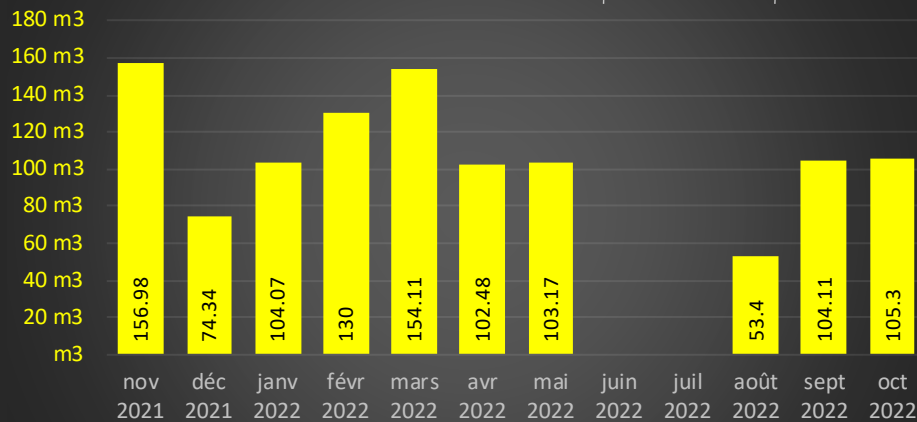
production d'énergie thermique et répartition par semaine



digesteur 1  
chauffé à  
37°C



livraison de sous-produits en m<sup>3</sup> par mois

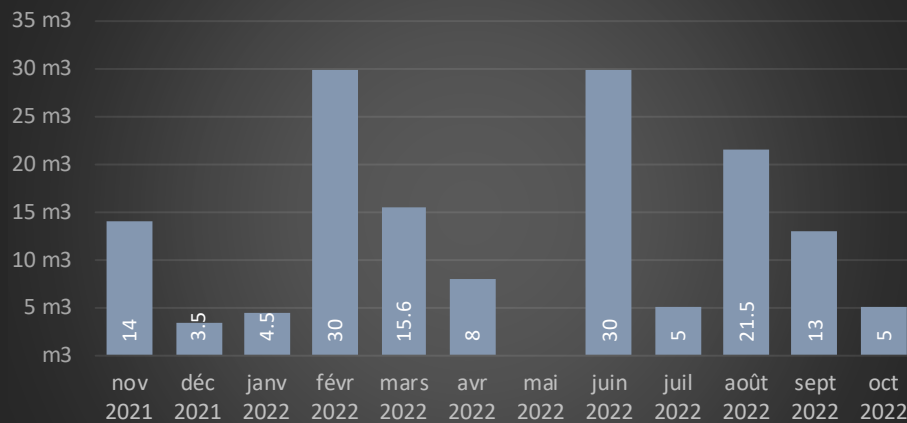


dépotage



fosses à graisse en m³ par mois

fosses septique en m³ par mois



filière boues

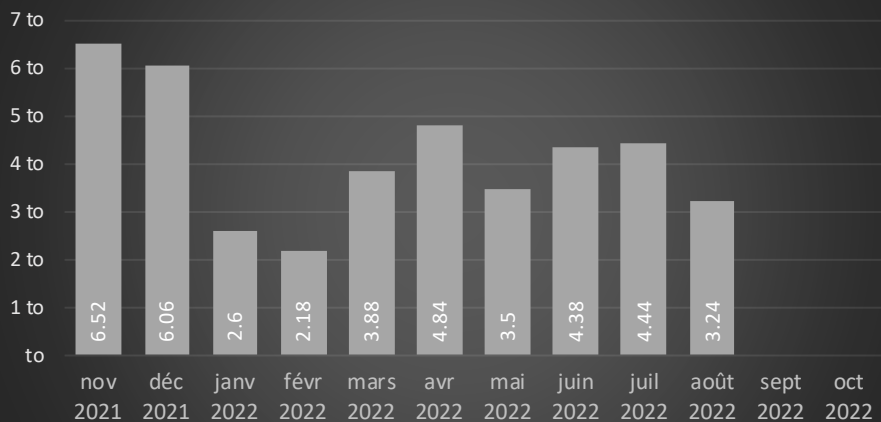


filière eau

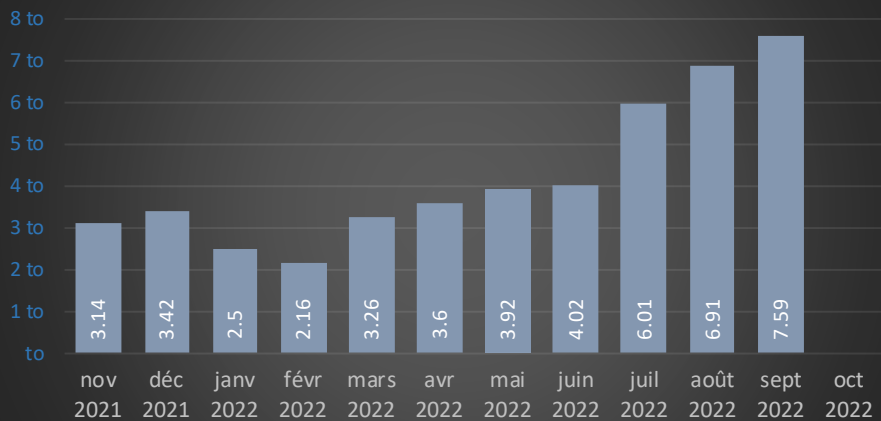


sous-produits

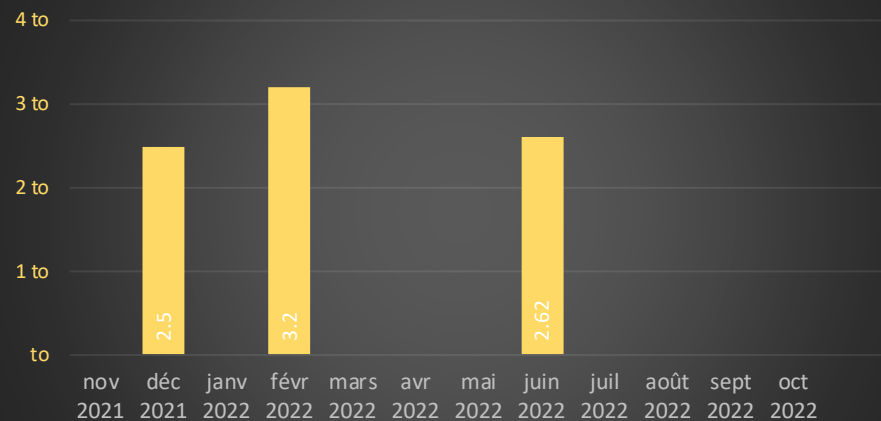
évacuation



incinération des déchets de dégrillage  
en tonne par mois



incinération des déchets de tamisage  
en tonne par mois



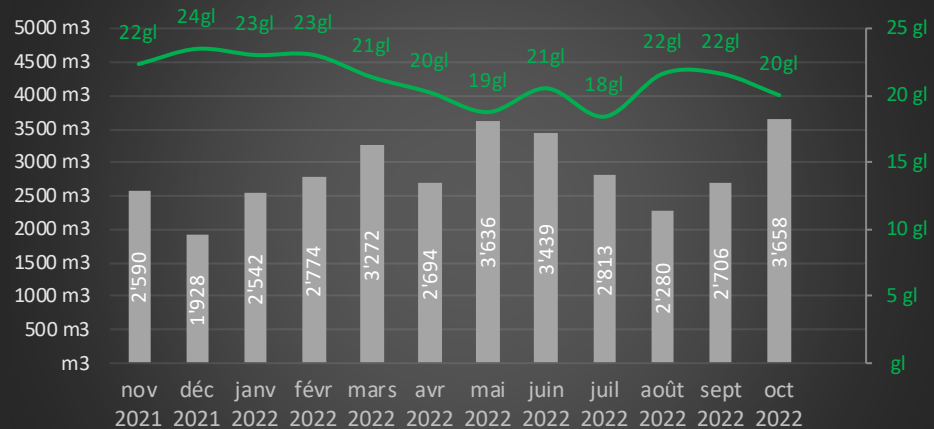
mise en décharge du sable des déssableurs  
en tonne par mois

sous-produits



évacuation

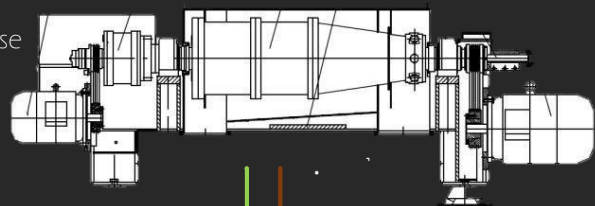
volume en m<sup>3</sup> et siccité en g/l des boues extraites du digesteur par mois



siccité moyenne des boues stabilisées en g/l

volume boues stabilisées en m<sup>3</sup> par mois

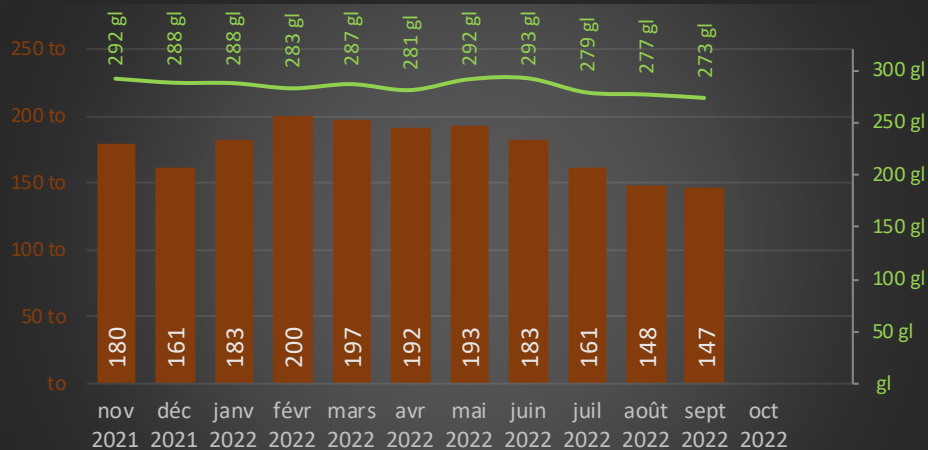
centrifugeuse



masse de boue en tonne par mois

siccité moyenne des boues déshydratées en g/l

Incineration des boues déshydratées en tonne par mois



sous-produits